

# COMUNE DI JESI

PROVINCIA DI ANCONA  
AREA SERVIZI TECNICI



**OGGETTO:** scuola elementare "F. Conti" plesso A  
realizzazione scala esterna ed opere connesse  
per adeguamento antincendio

DATA  
23/11/18

**ELABORATI:**  
relazione tecnica - planimetria - computo metrico

PROGETTO PRELIMINARE

PROGETTO ARCHITETTONICO

PROGETTO DEFINITIVO

VARIANTE

PROGETTO ESECUTIVO

PROGETTO STRUTTURALE

Jesi, lì 23/11/2018

**Oggetto:** Scuola elementare "F. Conti" plesso A. realizzazione scala esterna ed opere connesse per adeguamento antincendio.

### RELAZIONE TECNICA PRELIMINARE

Allo scopo di adeguare alle normative antincendio anche il plesso A della scuola elementare "F. Conti" si rende necessario intervenire con opere che consistono in:

- realizzazione di una scala di emergenza in ferro a servizio del primo e secondo piano;
- creazione di adeguate aperture verso l'esterno per l'accesso alla scala in questione;
- modifiche alla distribuzione interna di alcuni ambienti per la nuova via di esodo;

Per la realizzazione dei suddetti interventi si prevede una spesa complessiva di € 43.200,00 IVA compresa ripartita secondo il seguente

#### QUADRO ECONOMICO

IMPORTO LAVORI IN APPALTO (di cui € 500,00 per oneri della sicurezza)	€	34.000,00
A disposizione dell'Amm.ne per:		
- IVA 10%	€	3.400,00
- Calcoli e deposito Genio Civile (IVA compresa)	€	4.500,00
- Indagini geologiche (IVA compresa)	€	1.000,00
- Imprevisti ed arrotondamenti	€	300,00
<b>TOTALE PROGETTO</b>	€	<b>43.200,00</b>

La copertura finanziaria avverrà impegnando la somma necessaria al cap.402.22.302 del bilancio 2018.

L'ISTRUTTORE DIR.VO TECNICO  
( geom. Ezio Giaccaglia )



Giac./

Jesi, lì 23/11/2018

**Oggetto:** Scuola elementare "F.Conti" plesso A. realizzazione scala esterna ed opere connesse per adeguamento antincendio.

**COMPUTO METRICO ESTIMATIVO**

• Realizzazione di scavi e fondazioni eseguite con palificazioni e piattaforma in conglomerato cementizio armato. a corpo	€ 5.000,00
• Realizzazione e montaggio di manufatti in acciaio per scala esterna di emergenza mediante impiego di profilati laminati a caldo della serie UPN e grigliati. Compresa zincatura a caldo, impiego di autogru, ponteggi di servizio e quanto altro necessario. Kg 5.000,00 x € 4,20 =	€ 20.000,00
• Rimozione di infissi in alluminio esistente, taglio a forza di murature e parapetti in c.a. per realizzazione corridoio di accesso alla scala esterne nei tre piani. a corpo	€ 5.000,00
• Fornitura e posa in opera di porta esterna in alluminio e vetro di sicurezza avente luce netta di mt. 1,30x2,10 completa di guarnizioni, cerniere e maniglione antipanico con serratura tipo yale. n° 2 x € 2.000,00=	€ 4.000,00
<b>IMPORTO LAVORI IN APPALTO</b> (di cui € 500,00 per oneri della sicurezza)	<b>€ 34.000,00</b>
A disposizione dell'Amm.ne per:	
- IVA 10%	€ 3.400,00
- Calcoli e deposito Genio Civile (IVA compresa)	€ 4.500,00
- Indagini geologiche (IVA compresa)	€ 1.000,00
- Imprevisti ed arrotondamenti	€ 300,00
<b>TOTALE PROGETTO</b>	<b>€ 43.200,00</b>

L'ISTRUTTORE DIR.VO TECNICO  
(geom. Ezio Giaccaglia)

# SCUOLA ELEMENTARE "F. CONTI" PLESSO A

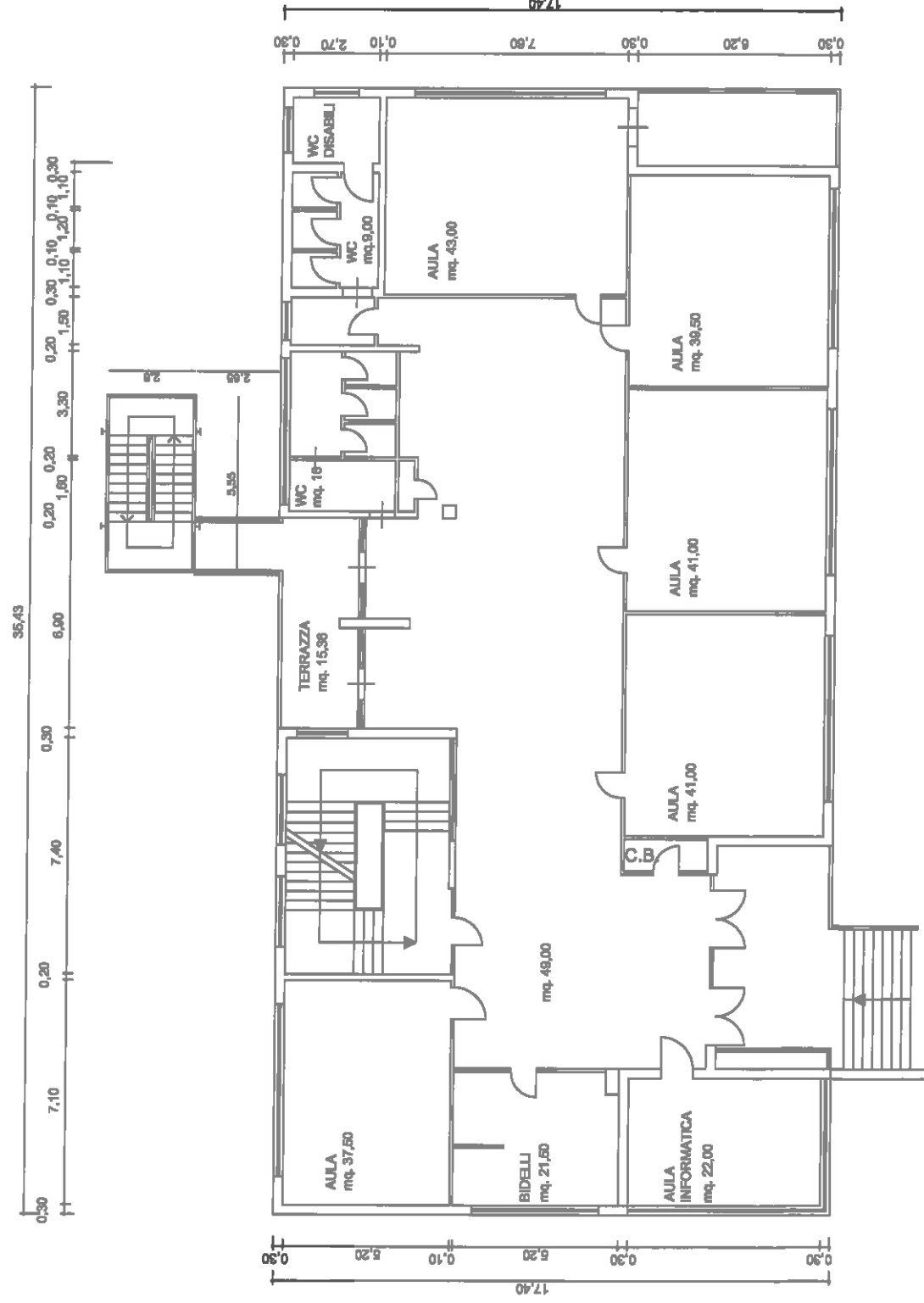
## Realizzazione scala di sicurezza esterna

SCUOLA ELEMENTARE "F. CONTI"

PLESSO A

PIANO TERRA

Stato di progetto

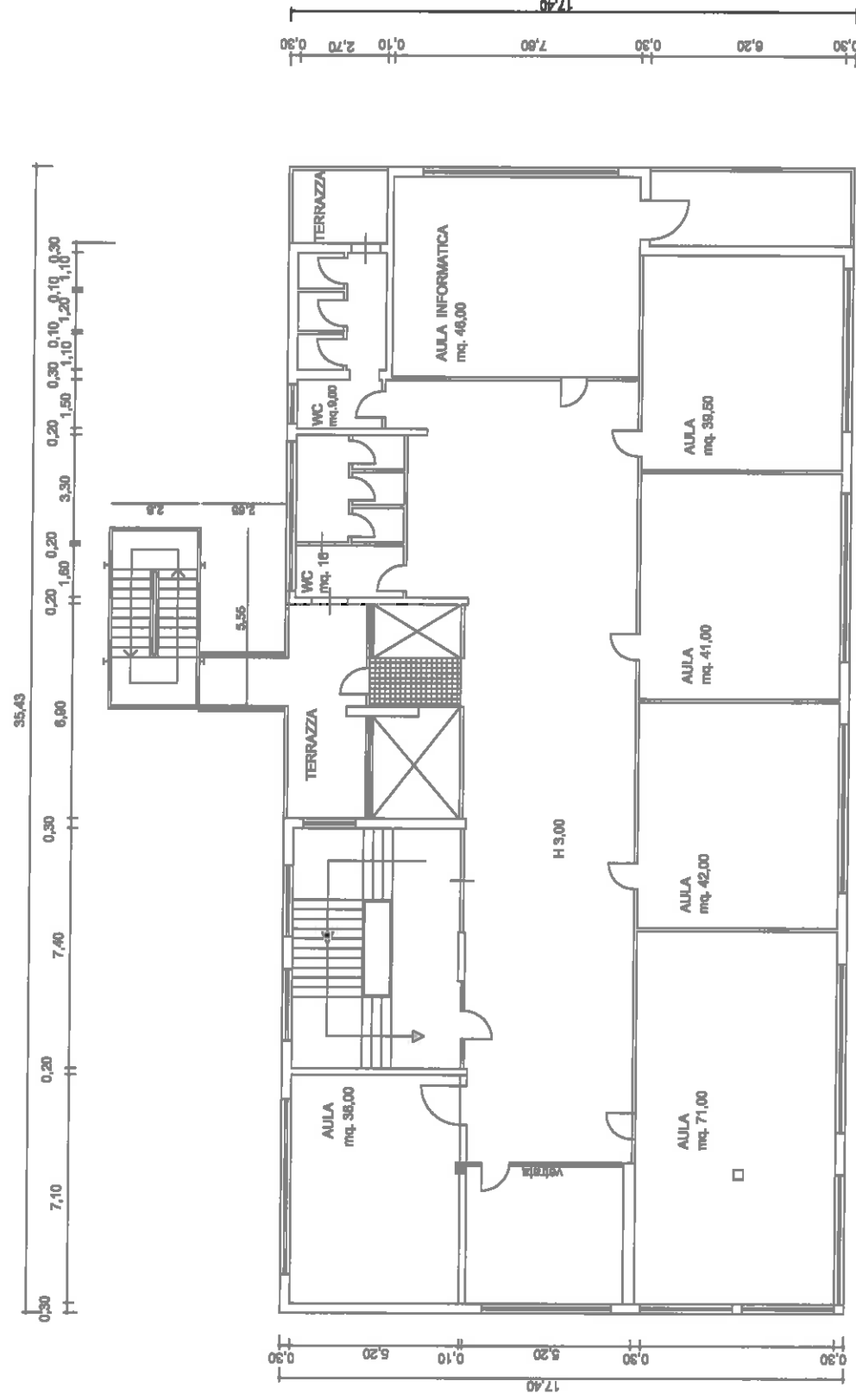


SCUOLA ELEMENTARE "F. CONTI"

PLESSO A

PIANO PRIMO

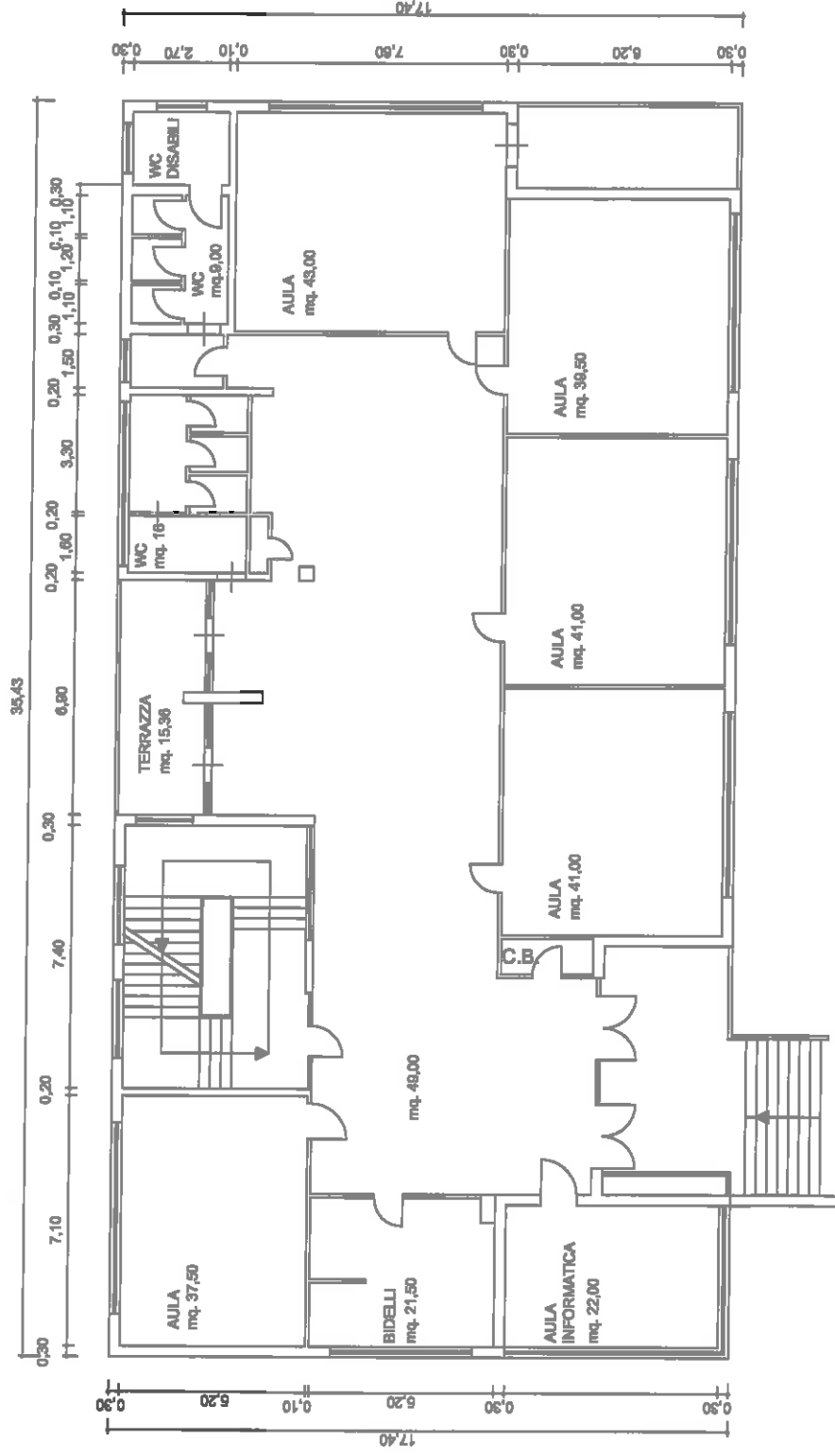
Stato di progetto



# SCUOLA ELEMENTARE "F. CONTI" PLESSO A

## Realizzazione scala di sicurezza esterna

SCUOLA ELEMENTARE "F. CONTI"  
**PLESSO A**  
PIANO TERRA  
Stato attuale



SCUOLA ELEMENTARE "F. CONTI"  
**PLESSO A**  
PIANO PRIMO  
Stato attuale

