



Centro
Studi
Erickson

Seminario

*“Il lavoro di rete per la qualità dell’integrazione della persona con
disabilità”*

IL MODELLO FORMATIVO

28 maggio 2009

Paola Pasotto

Direttore - Edizioni Centro Studi Erickson – Trento

*PROGETTO DI RICERCA-AZIONE FORMATIVA PER L’INTEGRAZIONE LOCALE ATTIVA
A PARTECIPATA SECONDO L’INTESA CONFERENZA UNIFICATA STATO-REGIONI-
ENTI LOCALI SULL’ACCOGLIENZA E LA PRESA IN CARICO DELL’ALUNNO CON
DISABILITA’*

ELEMENTI DISTINTIVI DEL PERCORSO FORMATIVO

- ➡ FORMAZIONE INTEGRATA
- ➡ PLURALITA' DEI SOGETTI COINVOLTI
- ➡ RICERCA - AZIONE
- ➡ FORMAZIONE BLENDED

FORMAZIONE INTEGRATA

Azione che mette insieme le diverse competenze e soggettività per un linguaggio comune e un'integrazione dei diversi saperi

DESTINATARI

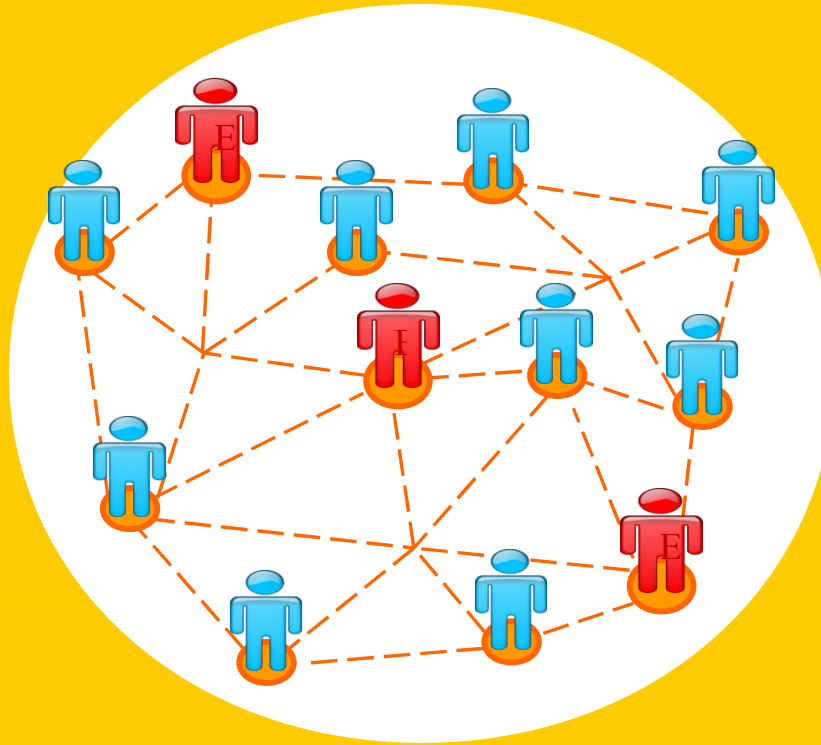
Amministratori e Funzionari Enti Locali, Dirigenti scolastici, Insegnanti, Insegnanti specializzati per il sostegno, Operatori Servizi Sociali, Operatori Servizi Sanitari, Operatori del Terzo Settore, Associazioni di Volontariato.

IL MODELLO FORMATIVO

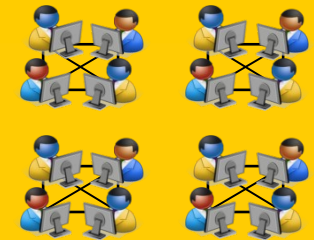
FORMAZIONE
IN PRESENZA



► Attività seminariali
di natura
specialistica



ATTIVITÀ
COLLABORATIVE
ON-LINE



Attività progettuale ◀

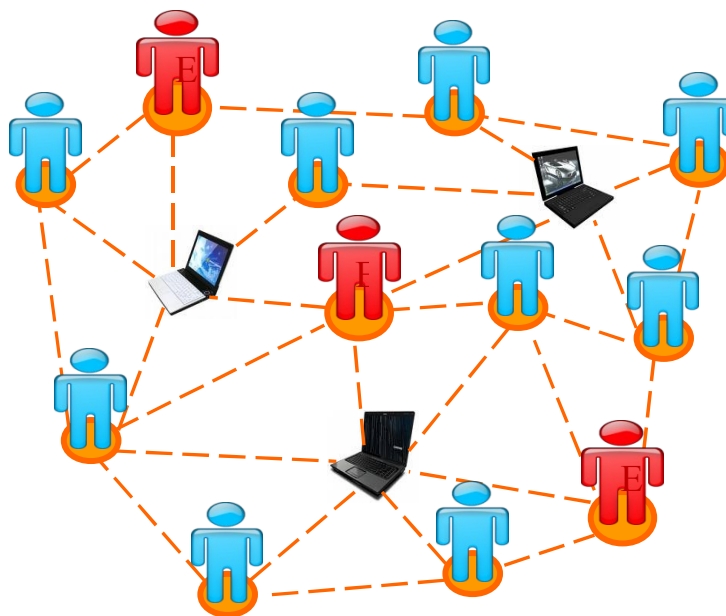
Analisi casi ◀

MODULI FORMATIVI

COMPONENTE ON LINE DEL MODELLO FORMATIVO

TUTOR ESPERTI DI CONTENUTO

- Facilita l'apprendimento
- Svolge attività di scaffolding
- Promuove la collaborazione in rete
- Aiuta l'utente a "riconsiderare" le proprie posizioni/soluzioni



SOGGETTO IN FORMAZIONE

- Co-costruisce la propria conoscenza:
 - ▶ Nel gruppo
 - ▶ Nello studio individuale
 - ▶ Con gli esperti
- Reintegra la propria conoscenza/esperienza nelle attività di natura esercitativa applicativa



IL GRUPPO



Condivide problemi, esperienze, soluzioni

CONTENUTI DEI MODULI FORMATIVI

STEP 1

STEP 2

MODULO 1

“Nuovo Pei
come patto
territoriale”

2 gg in presenza
13 ore on-line

MODULO 2

“Pei per la
transizione”

2 gg in presenza
13 ore on-line

MODULO 3

“Didattica come
terapia, terapia
come didattica”

2 gg in presenza
13 ore on-line

MODULO 4

“Tecnologie per
l'integrazione”

1 g in presenza
13 ore on-line

MODULO 5

“La relazione
tra diversi”

1 g in presenza
13 ore on-line

DAL MODELLO ALL'IMPLEMENTAZIONE DELLA STRUTTURA DIDATTICA

ES: Modulo 1: "Nuovo pei come patto territoriale" Prof. Raffaele Iosa

Settembre 2009

Novembre 2009

FORMAZIONE ON-LINE

Durata: 13 ore

Modulo 1

2 gg in presenza

Modulo 1

Restituzione on-line degli
esiti formativi



RICERCA-AZIONE



PROGETTAZIONE

DAL MODELLO ALL'IMPLEMENTAZIONE DELLA STRUTTURA DIDATTICA

TEMPISTICHE IPOTIZZATE STEP 1 e STEP 2

Settembre 2009

Gennaio 2010

Dicembre 2010

Modulo 1 Durata 25 ore

Modulo 2 Durata 25 ore

Modulo 3 Durata 25 ore

Modulo 4 Durata 19 ore

Modulo 5 Durata 19 ore

STEP 1

STEP 2

STAFF DI REALIZZAZIONE

Coordinamento scientifico: prof. Raffaele Iosa già coordinatore della commissione Min
Pubblica Istruzione PI-Min. Salute che ha scritto l'Intesa 20 marzo 2008;

Coordinamento didattico organizzativo: Dott.ssa Silvia Folgheraiter;

Coordinamento formazione in rete: dott.ssa Giorgia Sanna;

Gruppo di esperti:

Prof. Raffaele Iosa, Coordinatore scientifico ;

Prof. Dario Ianes, Università di Bolzano docente di pedagogia speciale;

Prof. Franco Nardocci, Presidente Nazionale Società Italiana di neuropsichiatria
infantile;

Prof. Salvatore Nocera, Giurista, vicepresidente FISH;

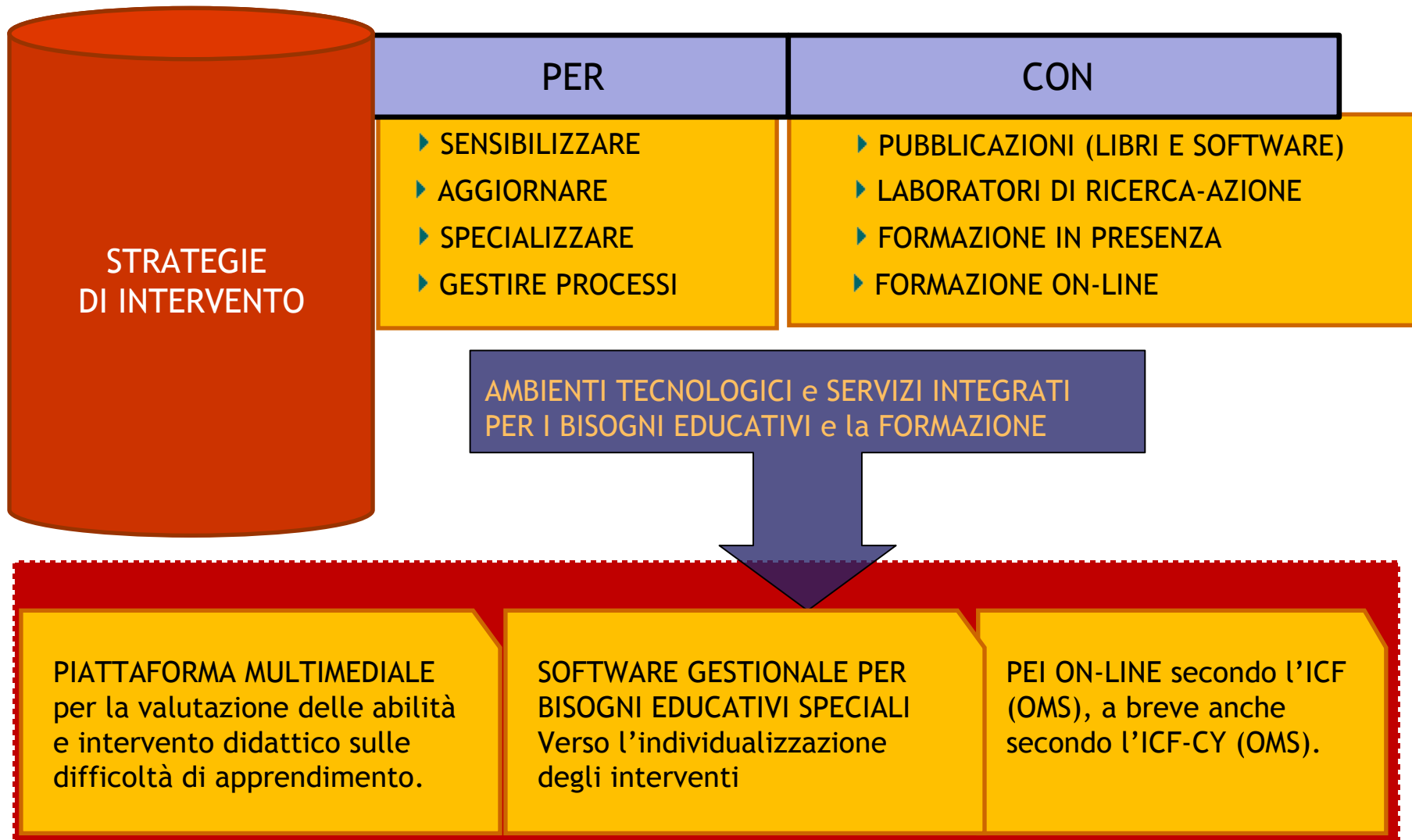
Prof. Carlo Ricci, Istituto Waldner Roma, Ancona;

Prof. Nadia Meini, Insegnante esperta di progettazione didattica dell'integrazione

Prof. Fogarolo Dirigente scolastico esperto Tecnologie didattiche

.....

CENTRO STUDI EDIZIONI ERICKSON PER L'INTEGRAZIONE E L'INCLUSIONE



Centro
Studi
Erickson

La Qualità dell'integrazione scolastica

7° Convegno Internazionale - Rimini, 13-14-15 novembre

Direzione scientifica: Dario Ianes e Andrea Canevaro

'09

Per maggiori informazioni consultare
www.erickson.it

grazie per l'attenzione

paola.pasotto@erickson.it

Centro
Studi
Erickson