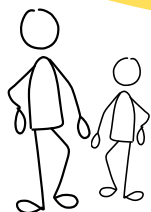
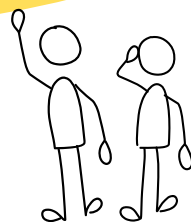


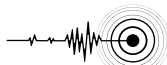
di Emergenza comunale di Protezione Civile



Buone pratiche da adottare
in caso di emergenza.



Terremoto



- ➔ Mettiti nel vano di una porta in un muro portante o riparati sotto un tavolo o un letto.
- ➔ Evita il centro della stanza.
- ➔ Attendi la fine della scossa prima di precipitarti fuori.
- ➔ Stai lontano da edifici, alberi, lampioni e linee elettriche.
- ➔ Fai attenzione a crolli, frane o perdite di gas.
- ➔ Recati presso la tua Area di Attesa (scopri qual è consultando la mappa qui dietro).

Alluvione



- ➔ Non scendere in cantine, seminterrati o garage.
- ➔ Sali ai piani superiori ma non usare l'ascensore.
- ➔ Chiudi il gas e disattiva l'impianto elettrico.
- ➔ Non toccare impianti o apparecchi elettrici se hai mani o piedi bagnati.
- ➔ Aiuta anziani e persone con disabilità. Limita l'uso del cellulare per non intasare le linee dei soccorsi. Tieniti informato e segui le indicazioni delle autorità.
- ➔ Non bere acqua dal rubinetto, potrebbe essere contaminata.



Neve



- ➔ Ogni cittadino deve occuparsi della rimozione di neve e ghiaccio dai tratti di marciapiede prospicienti la propria abitazione, dai propri passi carrai e ingressi a garage, cancelli, vialetti e passaggi pedonali che si affacciano sull'edificio.
- ➔ Spargere sale davanti alle case e alle attività. Un cucchiaino ogni metro quadro se non ha ancora nevicato, 50 gr per metro quadro se ha nevicato.
- ➔ Usa l'auto solo se strettamente necessario e dotati di catene.
- ➔ Il Comune in base alle previsioni invierà mezzi spargisale preventivamente e, in caso di nevicata, lo sgombero inizierà dalle arterie principali e dalle direttrici di accesso all'ospedale.

Goldengas

- ➔ Nel Comune di Jesi ha sede lo stabilimento Goldengas, un'azienda di stoccaggio di liquidi infiammabili. La principale criticità riguarda il rischio di incidente industriale.
- ➔ Nel sito del Comune di Jesi, alla sezione "Protezione Civile", sono presenti maggiori informazioni.



Segna questi numeri utili:

Numero Unico di Emergenza: **112**

Numero verde del COC (Centro Operativo Comunale): **800345393**

Polizia Locale del Comune di Jesi: **0731538234**

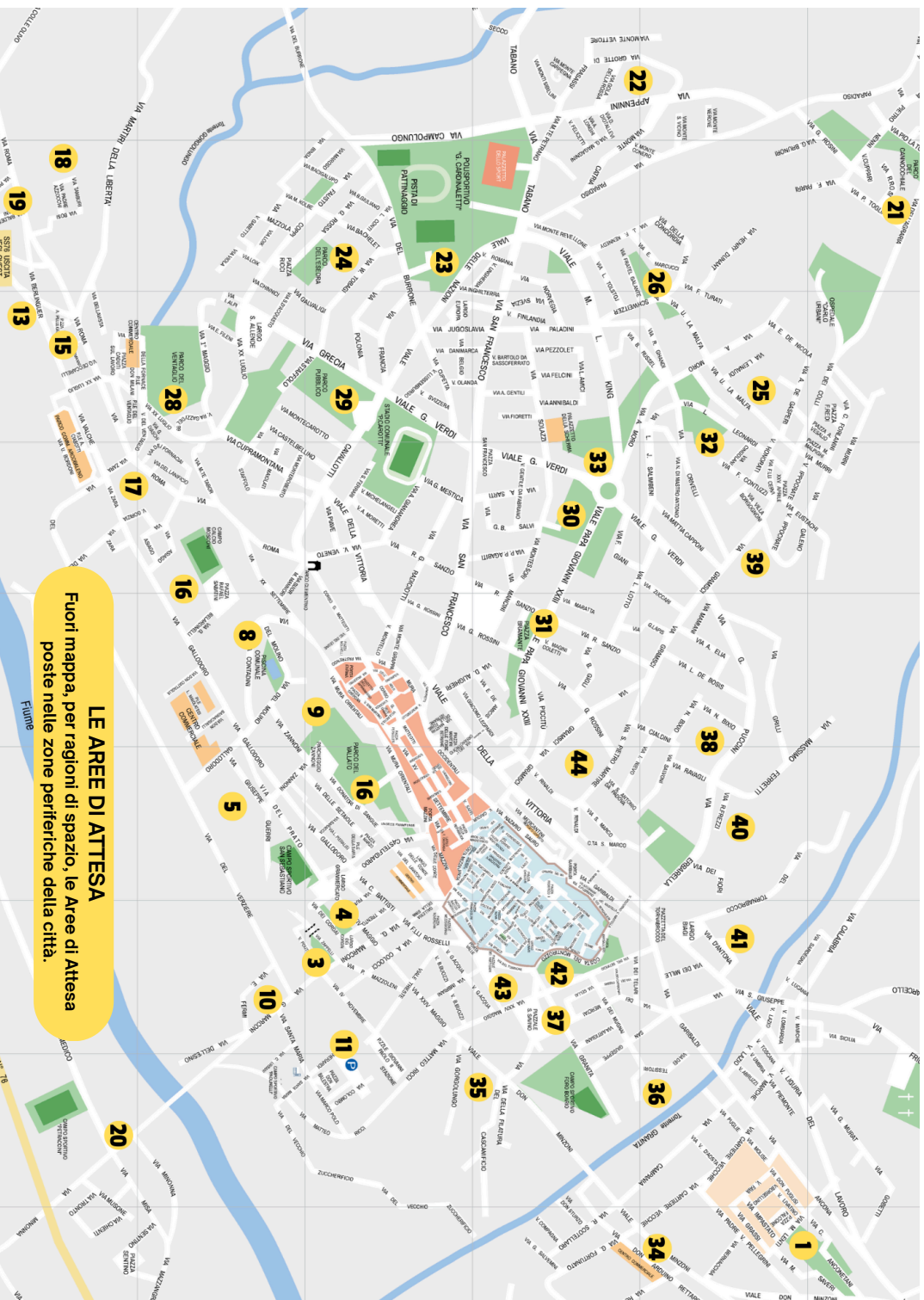
Scannerizza il QRCode per
consultare la pagina web del
Piano di Protezione Civile

Download this document in your language:
Téléchargez ce document dans votre langue:
نزل هذا المستند بلغتك



Visita il sito
www.iononrischio.protezionecivile.it

Devi conoscere le
Aree di Attesa
previste dal Piano
di Protezione Civile
comunale per
raggiungerle in
caso di emergenza.
Consulta la lista per
conoscere quella
assegnata al tuo
indirizzo



I COLORI DELLE ALLERTE

GIALLA

Criticità ordinaria.
Possibilità di
fenomeni localizzati,
di basso pericolo
per le persone e
danni limitati.

ARANCIONE

Criticità moderata.
Possibilità
di fenomeni intensi
e diffusi

con un grado medio
di pericolo
e danni più estesi.

ROSSA

Criticità elevata.
Possibilità
di fenomeni molto
intensì e diffusi
con pericolo molto
elevato per
le persone e danni
ingenti ed estesi.