



COMUNE DI JESI

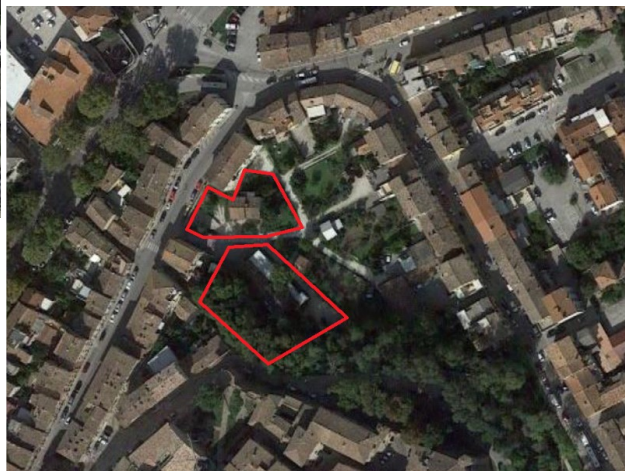
P.zza Indipendenza, 160035 Jesi (AN) - www.comune.jesi.an.it
Tel. 07315381 - Fax 0731538328 - C.F. e P.I. 00135880425

Servizi Tecnici

email: l.rossetti@comune.jesi.an.it

**ANALISI BOTANICO - VEGETAZIONALE
VARIANTE PARZIALE AL P.R.G.
REVISIONE DELLE PREVISIONI URBANISTICHE RELATIVE ALLE AREE
LIMITROFE AL NUCLEO STORICO DELLA CITTÀ: ZONE VIA MASTELLA
E VIA MURA ORIENTALI / PARCO DEL VALLATO.**

ALLEGATO FOTOGRAFICO



COMUNE DI JESI
AREA SERVIZI TECNICI
Servizio Infrastrutture e Mobilità
L'Istr. Direttivo Tecnico
Dott. Agr. Lucio Rossetti

Jesi, lì 24.02.2022

ALLEGATO FOTOGRAFICO

1. ZONA VIA MASTELLA

- **Lato Via Mastella**

FOTO N°1 -
FOTO N°2 -
FOTO N°3 -

1. ZONA VIA MASTELLA

- **Parte sottostante la scarpata**

FOTO N°4
FOTO N°5
FOTO N°6
FOTO N°7
FOTO N°8

2. ZONA VIA MURA ORIENTALI

- **Lato parco del Vallato**

FOTO N°9
FOTO N°10

2. ZONA VIA MURA ORIENTALI

- **Lato ex Canale Pallavicino**
-

FOTO N°11
FOTO N°12

2. ZONA VIA MURA ORIENTALI

- **LATO CIRCOLO CITTADINO**

FOTO N°13 - FOTO IN ALLEGATO -
FOTO N°14 - FOTO IN ALLEGATO -

2. ZONA VIA MURA ORIENTALI

- **LATO VIA MURA ORIENTALI**

FOTO N°15
FOTO N°16
FOTO N°17

2. ZONA VIA MURA ORIENTALI

- **PARTE CENTRALE**

FOTO N°18
FOTO N°19



FOTO N.1



FOTO N.2



FOTO N.3



FOTO N.4



FOTO N.5



FOTO N.6



FOTO N.7



FOTO N.8



FOTO N.9



FOTO N.10



FOTO N.11



FOTO N.12



FOTO N.13



FOTO N.14



FOTO N.15



FOTO N.16



FOTO N.17



FOTO N.18



FOTO N.19