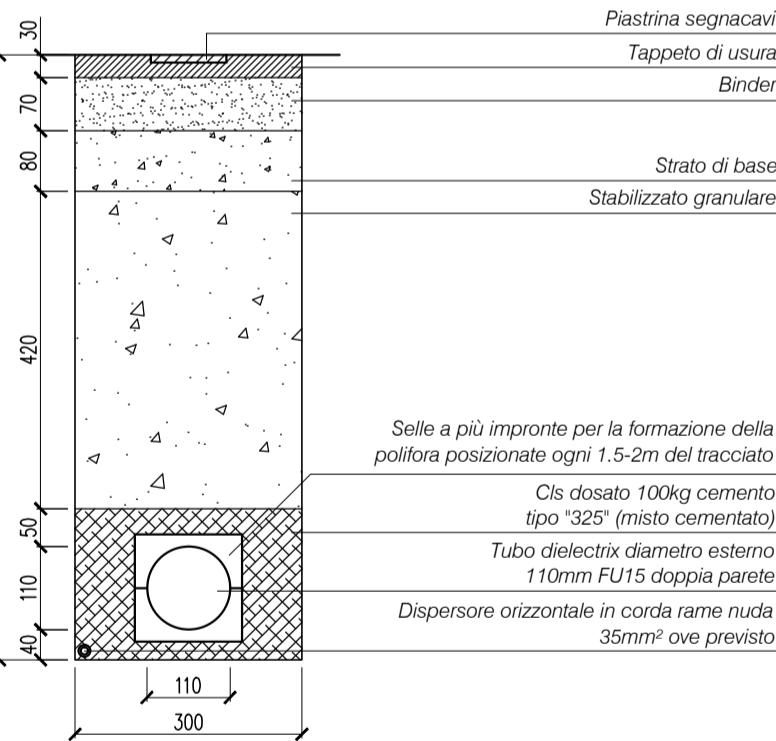


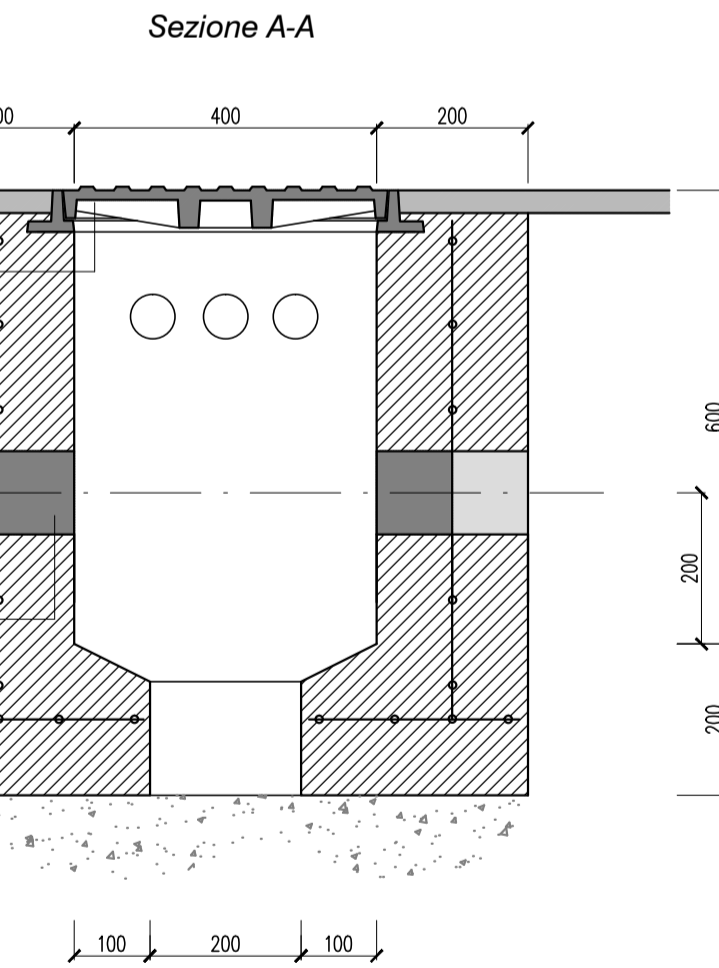
LEGENDA			
	Impianto da realizzare		Cassetta di connessione
	Impianto esistente		Morsettiere da palo
	Conduttura a parete		Pozzetto in cls 40 x 40 x h 60 cm con chiusino in ghisa Classe C250
	Conduttura in tubo protettivo a parete		Apparecchio di illuminazione a parete 60 LED
	Conduttura aerea		Apparecchio di illuminazione testapalo 60 LED
	Conduttura interrata		Apparecchio di illuminazione testapalo 50 LED
	Conduttura ascendente		Sostegno cilindrico apparecchio di illuminazione testapalo - diametro 114 mm, ht = 5 m - con piastra di base, collare in piatto e proteggiapalo
	Conduttura discendente		

Zone di impiego chiusini secondo la norma UNI EN 124	
Classe A15	Carico di rottura KN 15 Zone esclusivamente pedonali e ciclistiche, superfici paragonabili a spazi verdi
Classe B125	Carico di rottura KN 125 Marciapiedi, zone pedonali occasionalmente aperte al traffico, aree di parcheggio e parcheggi a più piani per autoveicoli
Classe C250	Carico di rottura KN 250 Cunette ai bordi delle strade che si estendono al massimo fino a 0,5 m sulla carreggiata e fino a 0,2 m sui marciapiedi, banchine stradali e parcheggi per autoveicoli pesanti
Classe D400	Carico di rottura KN 400 Vie di circolazione (strade provinciali e statali), aree di parcheggio per tutti i tipi di autoveicoli

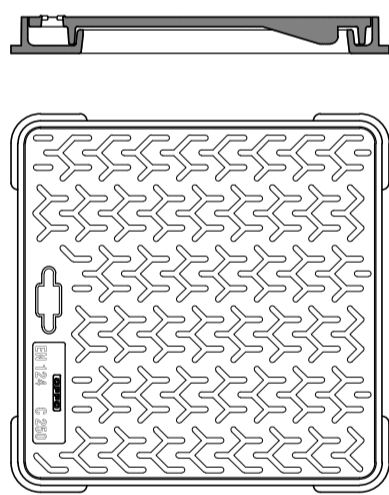
Tipologia scavo a 1 tubo
Sezione
Scala 1:10



Pozzetto rinvio cavi 40x40xh60cm
Scala 1:10



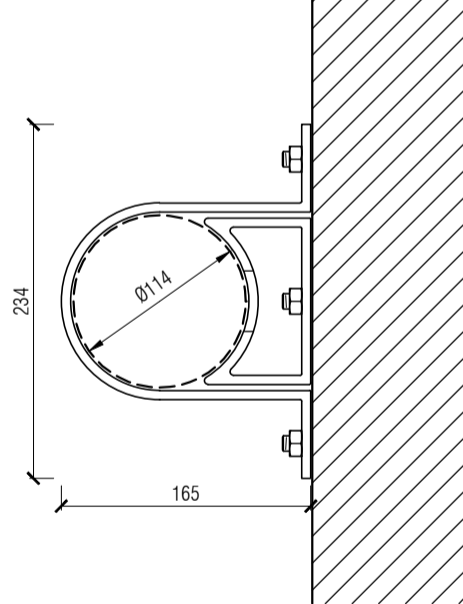
Chiusino in ghisa carrabile - luce 400x400
Classe C 250
h = 50mm, peso 29kg



Particolare installazione proteggiapalo e collare in piatto
Scala 1:10

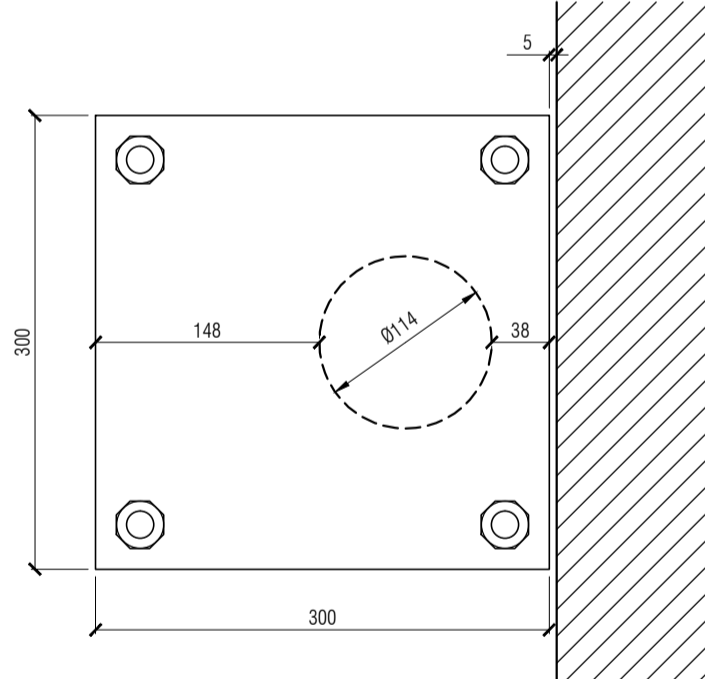
Vista frontale

Particolare collare in piatto 80 x 6 mm
Vista dall'alto - Scala 1:5

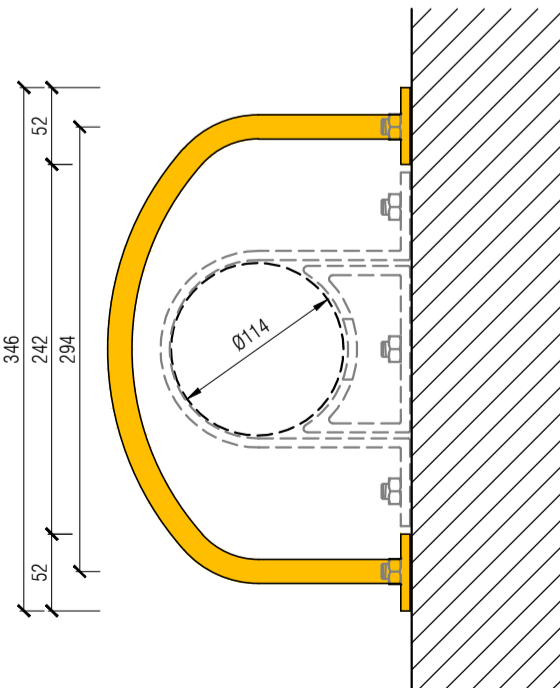


Vista laterale

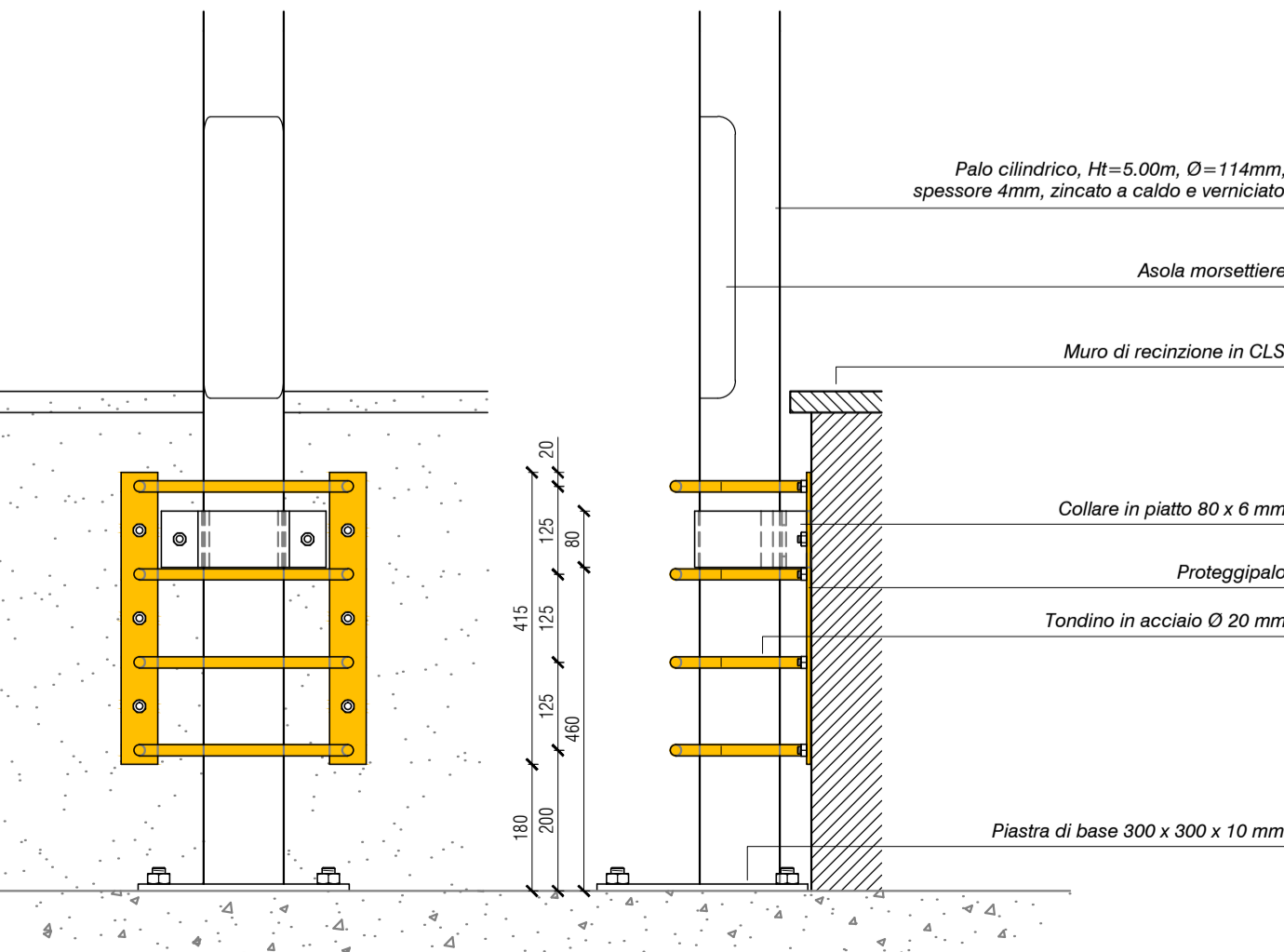
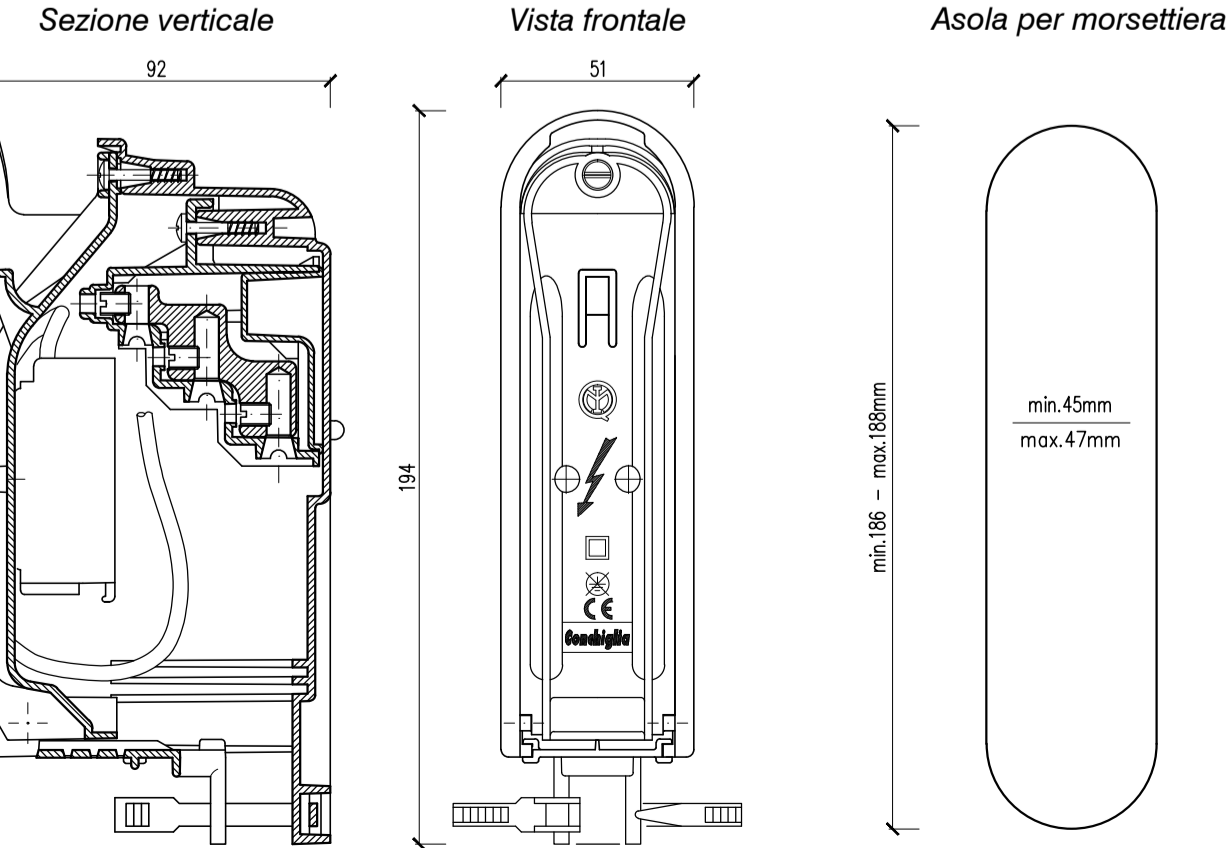
Particolare piastra di base 300 x 300 x 10 mm
Vista dall'alto - Scala 1:5



Particolare proteggiapalo
Vista dall'alto - Scala 1:5



Particolare scatola giunzione da palo in classe II
Scala 1:2



01 Progetto esecutivo - Aggiornamento prezzi Marche 2015		14.12.2015	A. Stronati
Rev	Descrizione	Data	Firma
Disegnato	A. Stronati	Verificato	B. Stronati
Approvato	B. Stronati		
		STUDIO TECNICO Dott. Ing. BRUNO STRONATI Piazza A. Vesalio, 4 60035 Jesi (AN) Tel. 0731.205198 Fax 0731.222428 e-mail stronati@stronatibruno.191.it P. IVA 0028005 042 8	
Rif.	C059	File	C059-301
Data	10.02.2014	Scala	1:500
Progetto Piccoli interventi di estensione degli impianti di illuminazione pubblica in alcune zone del Comune di Jesi.		Documento 1	
Progetto esecutivo redatto secondo la guida CEI 0-2 Fasc. 6578 e DPR 207/10		Oggetto Schema d'installazione e particolari costruttivi Parcheggio compreso tra Via Mercantini, Via Marsala e il Viale della Vittoria	
Comittente Comune di Jesi Piazza Indipendenza, 1 60035 - Jesi (AN) P.IVA 0013588 042 5			