



COMUNE DI JESI — AREA SERVIZI TECNICI

EFFICIENTAMENTO ENERGETICO IMPIANTI SPORTIVI della
ZONA del MOLINO -- PROGETTO DEFINITIVO

TAV 4: PISCINA STATO FUTURO con indicazione interventi_ PIANTA

SCALA 1:100

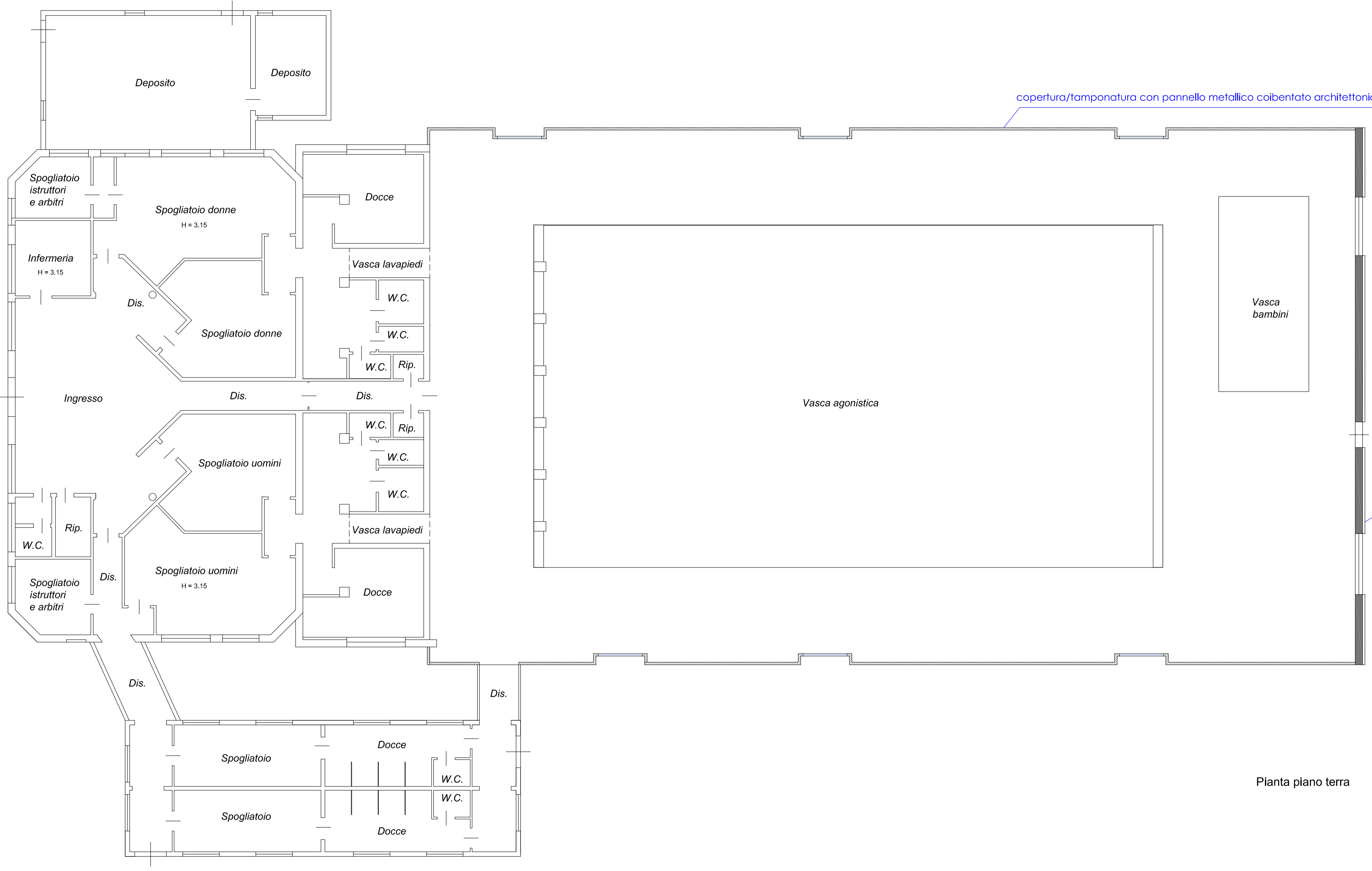
PROGETTO

ing.ri CALCAGNI Barbara / CESARETTI Giacomo (AREA SERVIZI TECNICI)

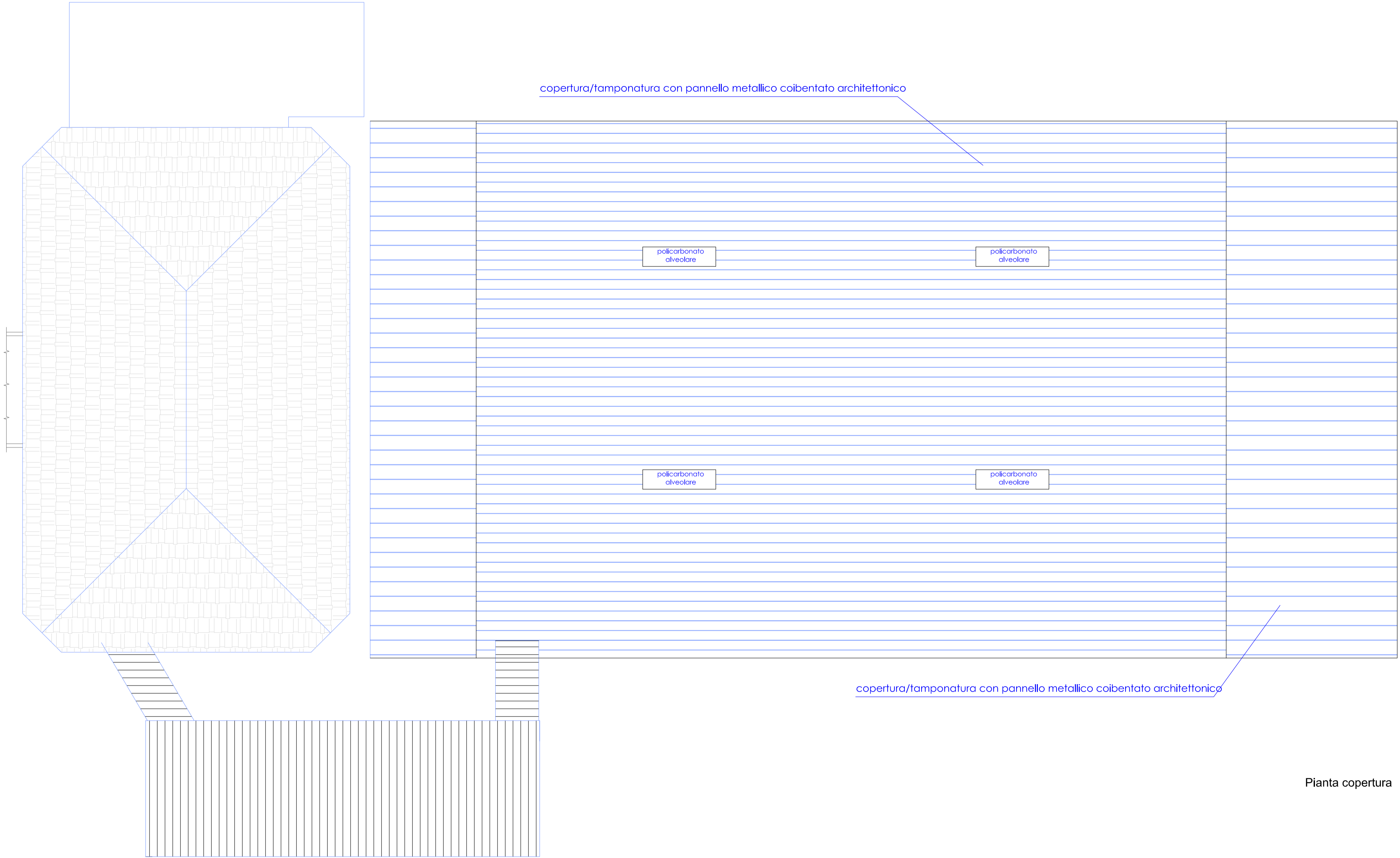
PROGETTO IMPIANTI

ing.ri SIMONI Alessandro / MANCINELLI Marco

RUP: arch. CINTI Matteo



Pianta piano terra



Pianta copertura