

COMUNE di JESI  
PROVINCIA DI ANCONA

OGGETTO:  
Realizzazione del nuovo Centro Socio Educativo  
Riabilitativo Diurno Maschiamonte  
Via Aldo Moro, Jesi

Tavola  
a4/var1  
PROGETTO ESECUTIVO

Pianta piano terra e  
pianta copertura di  
progetto

Scala: 1:100  
Data: Maggio 2015

arch. Francesca Taccaliti  
via delle Nazioni 25 - 60035 - Jesi (AN)  
C.F. 700 790 65 5796X - P.I. 02559910424  
tel 0731.59237 - fax 0731.59237 - francescataccaliti@yahoo.it

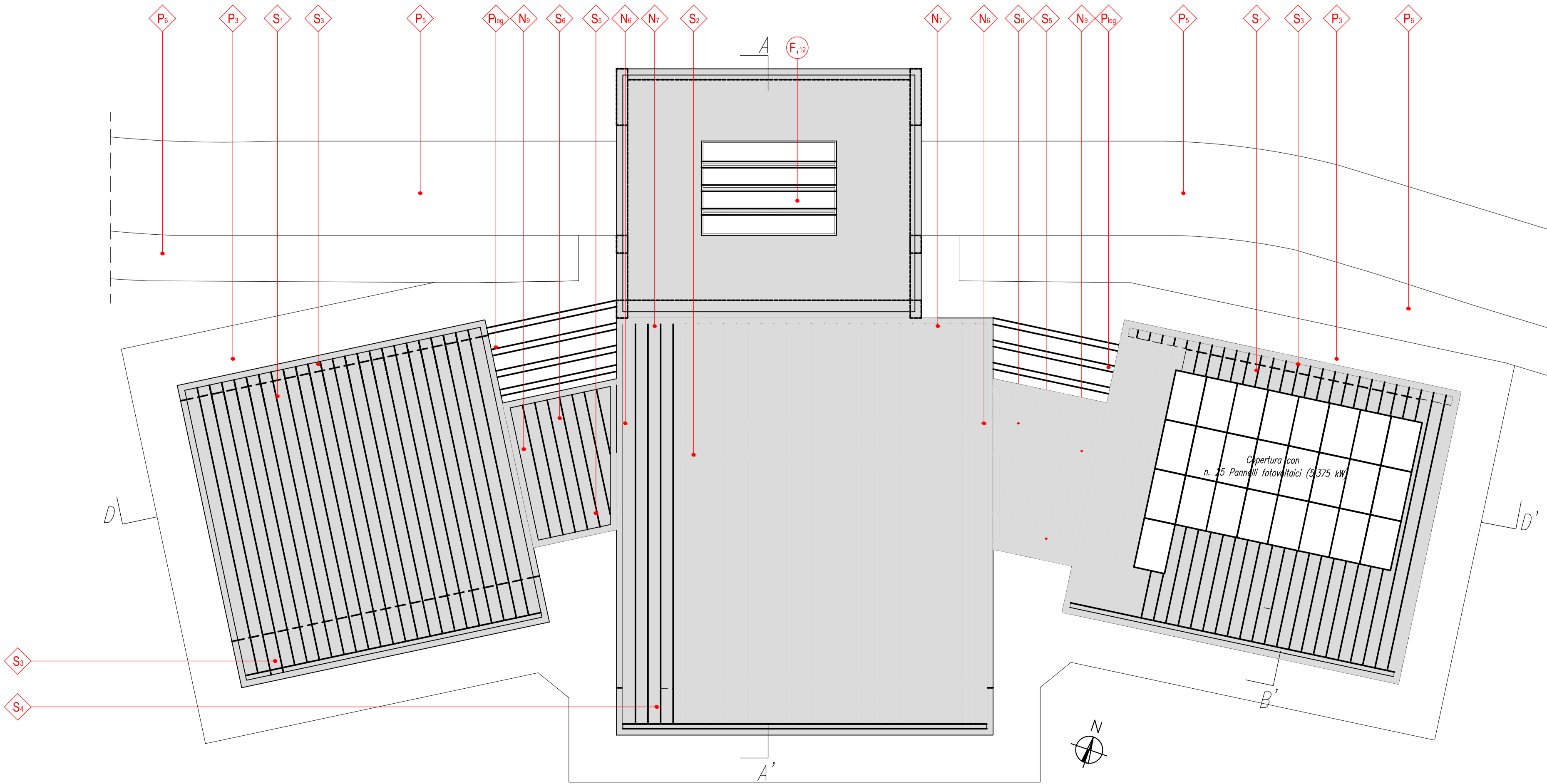
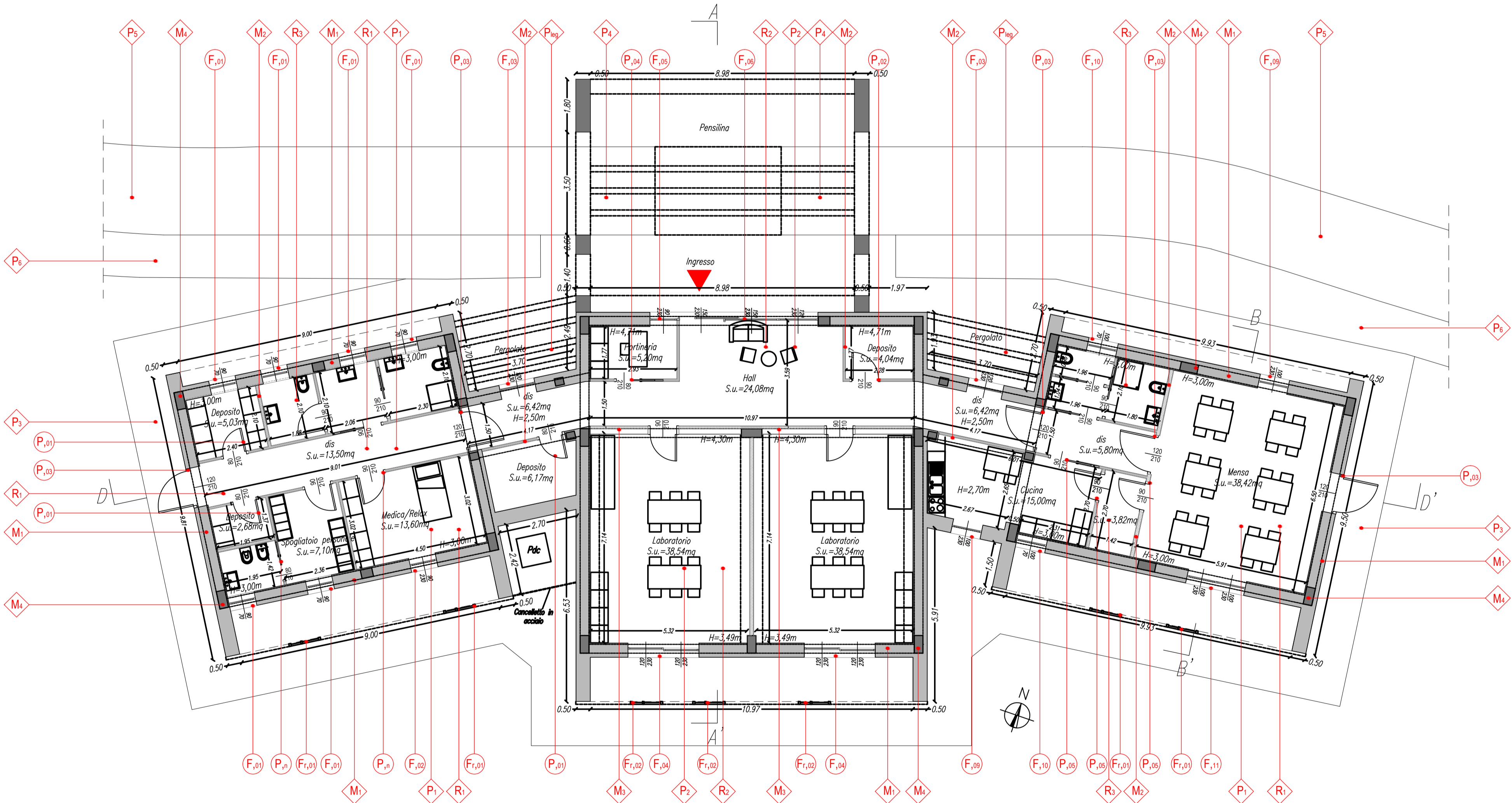
Vano	Su.	1/8 Su.	Sup. Finestrata
Hall	24.08mq	3.01mq	6.21mq
Laboratorio1	38.54mq	4.81mq	2.76mq**
Laboratorio2	38.54mq	4.81mq	2.76mq**
Cucina	15.00mq	1.87mq	3.00mq
Menza	38.42mq	4.80mq	6.90mq
Stanza medica- relax	13.60mq	1.70mq	2.07mq

\*\*Nel laboratorio sarà presente la ventilazione meccanizzata.

SOGGETTI ATTUATORI

Committente:  
Comune di Jesi

Progetto:  
Arch. Francesca Taccaliti



- LEGENDA dei materiali:
- P rivestimento in gres (art.58.88)
  - R rivestimento in parquet (art.53.03)
  - R rivestimento in ceramica (art.58.88)
  - M parete esterna (particolare M1-TAV.05 arch.);
    - cemento (art.48)
    - blocco in calce sabbia autocadente (art.04)
    - cotto/cemento (art.03)
  - M parete interna (particolare M2-TAV.05 arch.);
    - tetto in gesso/creta
    - tetto in gesso/creta
    - tetto in gesso/creta
  - M parete interna (particolare M3-TAV.05 arch.);
    - tetto in gesso/creta
    - tetto in gesso/creta
    - tetto in gesso/creta
  - M pilastro (particolare M4-TAV.05 arch.);
    - cemento (art.48)
    - blocco in calce sabbia autocadente (art.04)
    - cotto/cemento (art.03)
    - tetto in gesso/creta
  - P solaio su igloo rivestimento in gres (part. P1-TAV.05 arch.);
    - tetto in gesso/creta
    - tetto in gesso/creta
    - tetto in gesso/creta
  - P solaio su igloo rivestimento in parquet (part. P2-TAV.05 arch.);
    - tetto in gesso/creta
    - tetto in gesso/creta
    - tetto in gesso/creta
  - P solaio su igloo rivestimento in parquet (part. P3-TAV.05 arch.);
    - tetto in gesso/creta
    - tetto in gesso/creta
    - tetto in gesso/creta
  - P solaio su igloo rivestimento in parquet (part. P4-TAV.05 arch.);
    - tetto in gesso/creta
    - tetto in gesso/creta
    - tetto in gesso/creta
  - P solaio su igloo rivestimento in parquet (part. P5-TAV.05 arch.);
    - tetto in gesso/creta
    - tetto in gesso/creta
    - tetto in gesso/creta
  - P solaio su igloo rivestimento in parquet (part. P6-TAV.05 arch.);
    - tetto in gesso/creta
    - tetto in gesso/creta
    - tetto in gesso/creta
  - S soffitto in cemento armato (part. S1-TAV.05 arch.);
    - cemento (art.48)
    - blocco in calce sabbia autocadente (art.04)
    - cotto/cemento (art.03)
  - S soffitto in cemento armato (part. S2-TAV.05 arch.);
    - cemento (art.48)
    - blocco in calce sabbia autocadente (art.04)
    - cotto/cemento (art.03)
  - S soffitto in cemento armato (part. S3-TAV.05 arch.);
    - cemento (art.48)
    - blocco in calce sabbia autocadente (art.04)
    - cotto/cemento (art.03)
  - S soffitto in cemento armato (part. S4-TAV.05 arch.);
    - cemento (art.48)
    - blocco in calce sabbia autocadente (art.04)
    - cotto/cemento (art.03)
  - S soffitto in cemento armato (part. S5-TAV.05 arch.);
    - cemento (art.48)
    - blocco in calce sabbia autocadente (art.04)
    - cotto/cemento (art.03)
  - S soffitto in cemento armato (part. S6-TAV.05 arch.);
    - cemento (art.48)
    - blocco in calce sabbia autocadente (art.04)
    - cotto/cemento (art.03)
  - N port. costr. attacco a terra parete esterna (TAV.07.1 arch.)
  - N port. costr. att. parete e copertura blocco A-C (TAV.07.1 arch.)
  - N port. costr. attacco finestra (TAV.07.1 arch.)
  - N port. costr. tramezzi interni (TAV.07.1 arch.)
  - N port. costr. gronda blocco B (TAV.07.2 arch.)
  - N port. costr. gronda blocco B (TAV.07.2 arch.)
  - N port. costr. att. parete e copertura blocco B (TAV.07.2 arch.)
  - N port. costr. attacco blocchi A-C e corridoio (TAV.07.2 arch.)
  - N port. costr. attacco blocco B e corridoio (TAV.07.2 arch.)
  - P pergolato in legno
  - F transgole in legno (TAV.05 arch.)
  - F infissi esterni in alluminio (TAV.05 arch.)
  - P porte (TAV.05 arch.)