



COMUNE DI JESI

P.zza Indipendenza, 1 60035 Jesi (AN) - www.comune.jesi.an.it
Tel. 07315381 – Fax 0731538328 – C.F. e P.I. 00135880425

CENTRO PER L'AUTISMO

VIA RONCAGLIA N. 58

PROGETTO DEFINITIVO

ARREDI

OGGETTO: CENTRO PER L'AUTISMO. ARREDI.

RELAZIONE

Il nuovo Centro regionale per l'autismo sarà ospitato nel fabbricato di proprietà comunale in via Roncaglia n. 58. La struttura si sviluppa su tre piani, al piano terra sono ubicati i servizi e gli spazi comuni, al primo piano le camere per gli ospiti del Centro (9 posti letto suddivisi in 5 camere) e al secondo piano gli ambienti per laboratori e spazio relax.

L'arredo previsto per il Centro deve avere caratteristiche adatte per il tipo di ospiti, in generale i mobili:

- devono essere resistenti evitando mobili metallici o in vetro,
- avere colori a seconda dell'attività in modo da essere identificativi dell'ambiente,
- non devono avere spigoli vivi,
- essere del tipo antiribaltamento,
- non avere altezze eccessive.

Inoltre sono da evitare oggetti pericolosi o comunque non necessari.

Di seguito si riporta la dotazione prevista per ogni singolo ambiente:

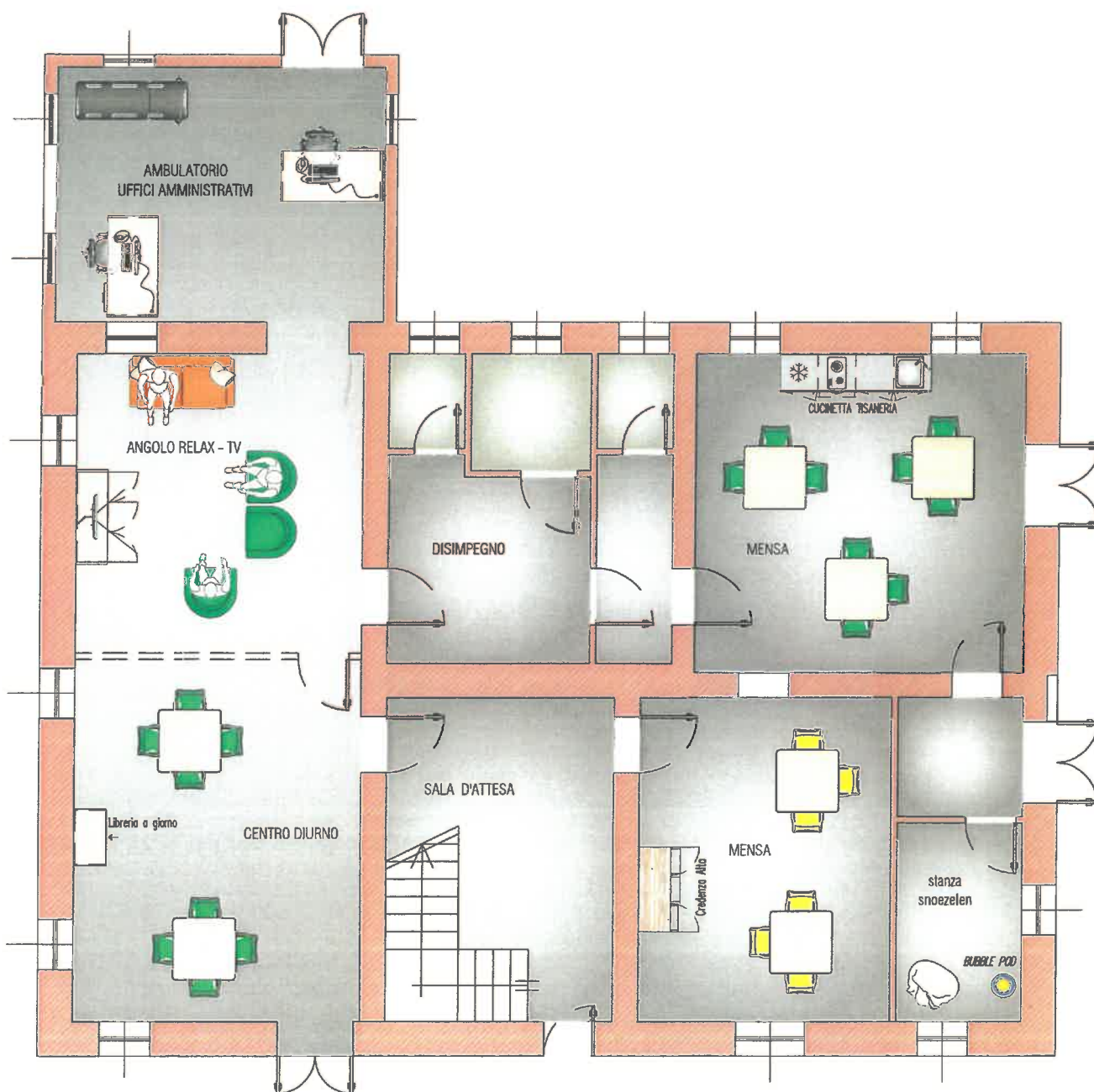
PIANO TERRA	
Cucina e mensa	5 tavoli 100x100, 15 sedie, cucinetta, credenza
Stanza snoezelen	Poltrona Portac Sensit, Bubble Pod a LED
Centro diurno	2 tavoli 100x100, 8 sedie, credenza, libreria a giorno, divano, 3 poltrone a pozzetto
ambulatorio	Lettino da visita, 2 scrivanie, 2 cassettiere, 2 poltrone operative

PRIMO PIANO	
Camere (9 posti letto)	9 letti con piano in rete, 9 materassi classe 1M, 9 comodini, 9 armadi
Stanza operatore	Mobile letto con materasso

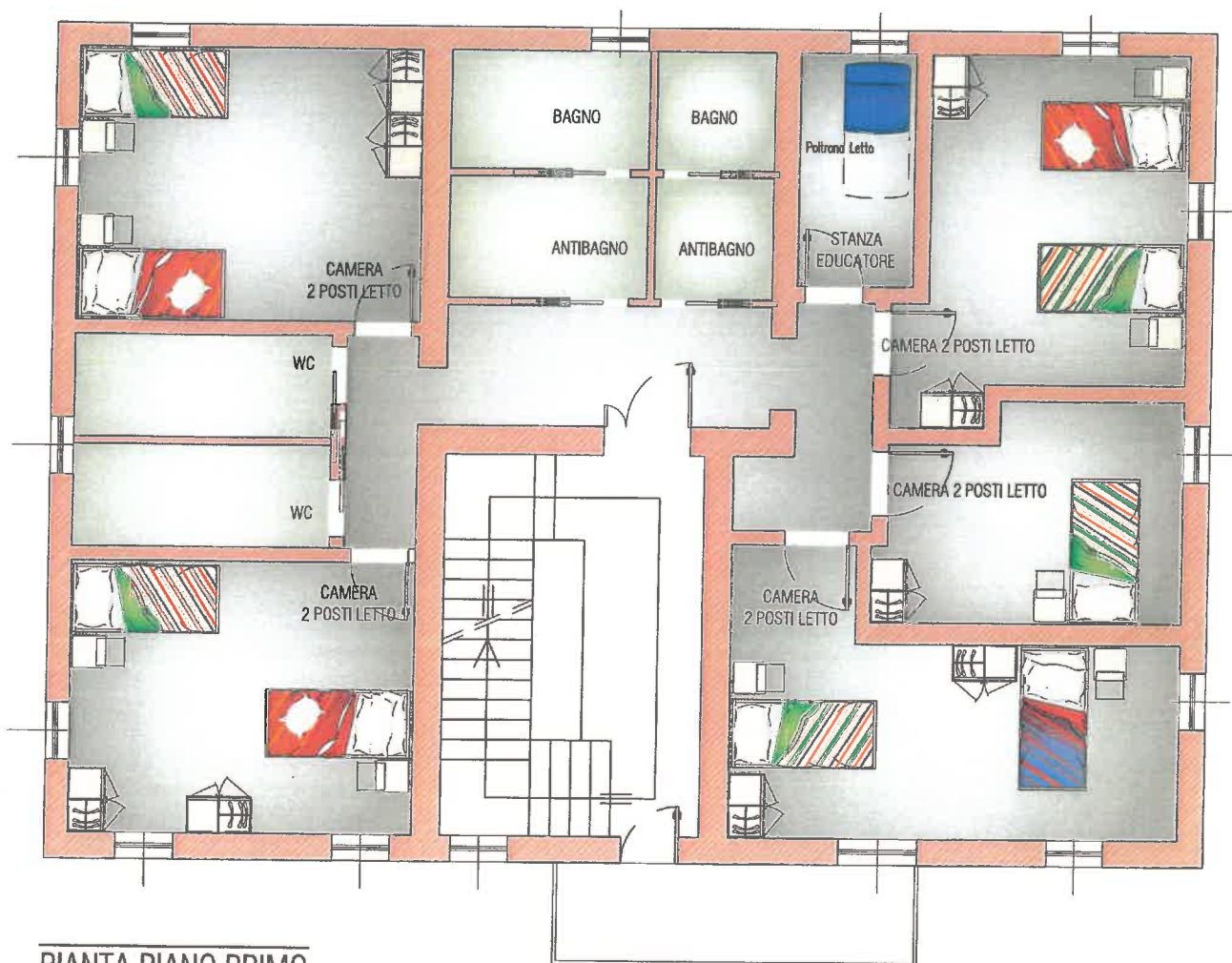
SECONDO PIANO	
Stanza laboratori	3 tavoli 100x100, 15 sedie, 3 librerie a giorno
Angolo musica	Credenza a tre ante, 3 poltrone a pozzetto
Angolo relax	3 poltrone con poggiatesta

ELABORATI GRAFICI

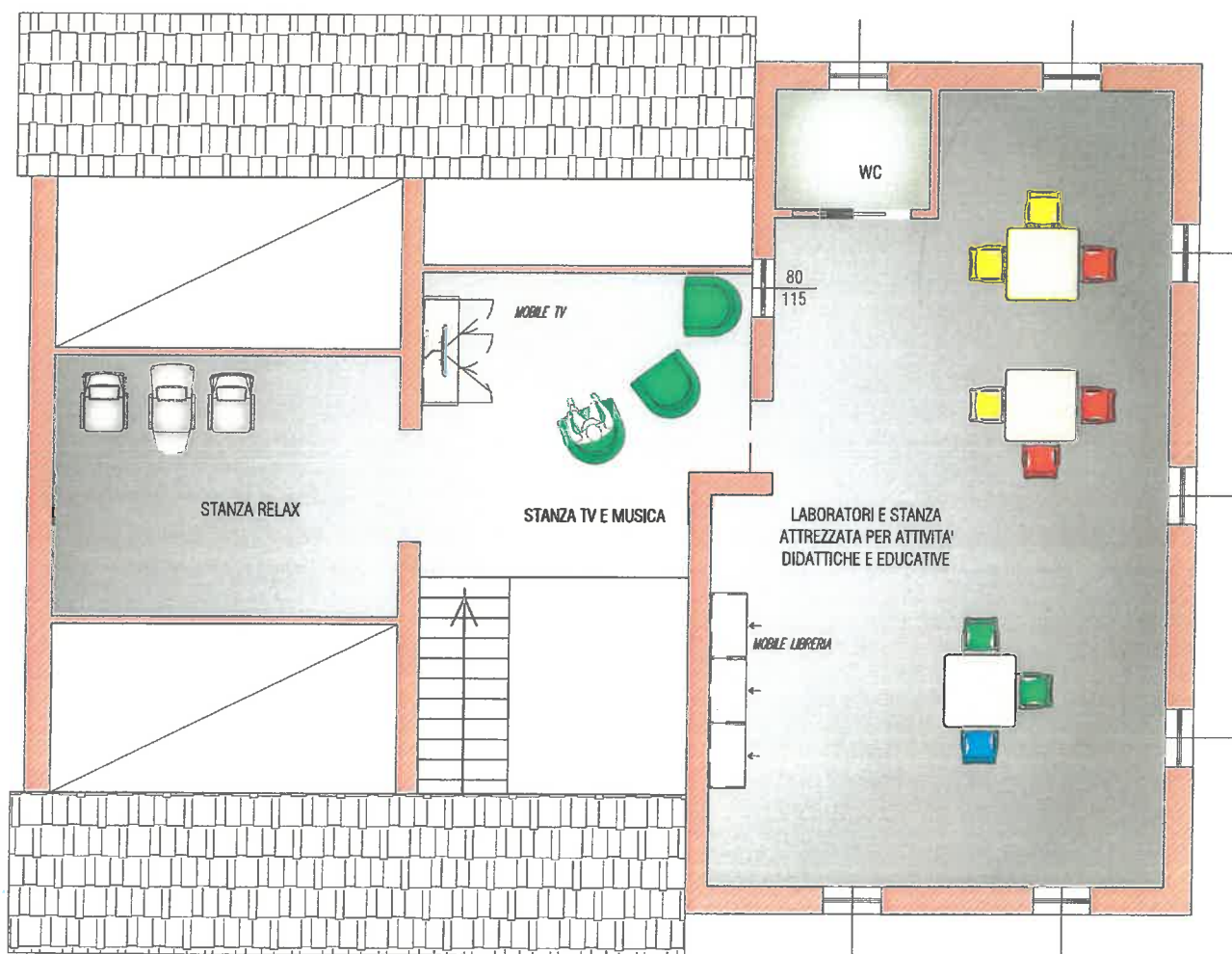
PIANTE SCALA 1:100



PIANTA PIANO TERRA



PIANTA PIANO PRIMO



PIANTA SOTTOTETTO