



Società Sportiva di Riferimento: RUGBY JESI 1970 SSD arl Presidente: Luca FACCENDA				COMUNE DI JESI Piazza Indipendenza 1			
Federazione Sportiva di Riferimento: F.I.R. FEDERAZIONE ITALIANA RUGBY Presidente: Dott. Alfredo GAVAZZI				Studio di progettazione: TM2 PROGETTI di Tomassoni Maurizio			
AMMODERNAMENTO DELL'IMPIANTO SPORTIVO ESISTENTE PER IL GIOCO DEL RUGBY E REALIZZAZIONE DI UN NUOVO CAMPO DA GIOCO IN ERBA E DEGLI ANNESSI ESSENZIALI A SUO SERVIZIO							
Località: Impianto sportivo "Latini" - via Mazzangrugno snc, JESI (AN)							
ELABORATO GRAFICO				TAVOLA			
<h1 style="text-align: center;">PIANO PARTICELLARE</h1>				<h1 style="text-align: center;">05</h1>			
COMMITTENTE: <small>In qualità di S.S. affidataria in concessione dell'impianto</small> RUGBY JESI 1970 SSD arl Presidente: Luca FACCENDA				ELENCO ELABORATI			
PROGETTAZIONE ARCHITETTONICA: TM2 PROGETTI Titolare: Dott. Ing. Maurizio Tomassoni				01 - Relazione Tecnica 02 - Stato Attuale 03 - Stato Futuro 04 - Annesso Essenziale 05 - Piano Particellare			
		Scala: 1:1000		Data: Novembre 2014			

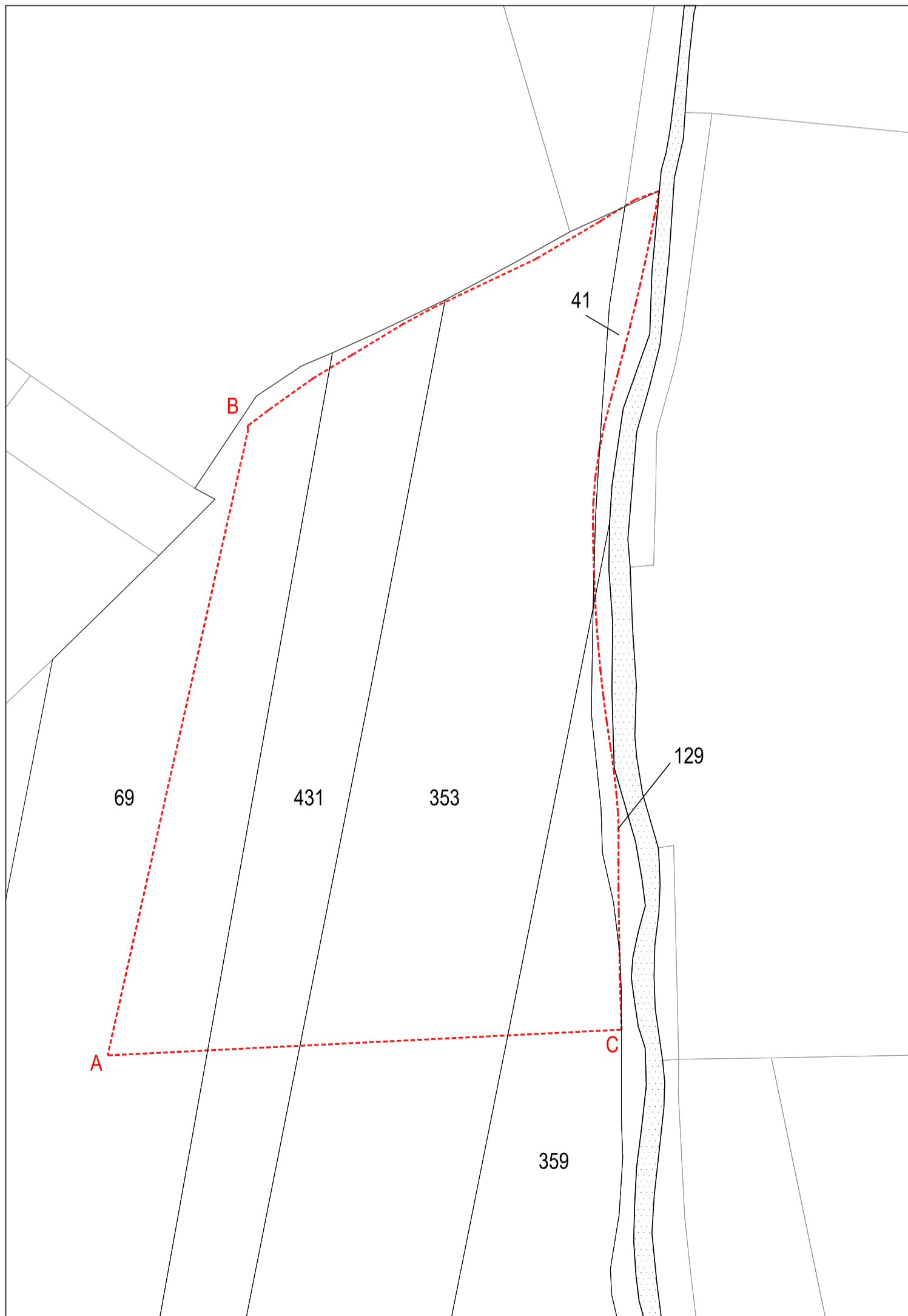
SUPERFICI AREE OGGETTO DI PIANO PARTICELLARE

Part. 69/a	sup. 2.700mq
Part. 431/a	sup. 3.355mq
Part. 353/a	sup. 7.322mq
Part. 359/a	sup. 1.080mq
Part. 129/a	sup. 472mq
Part. 41	sup. 440mq
totale	sup. 15.369mq

N.B.
 Il piano particellare viene redatto considerando tutta la superficie compresa tra le direttrici A-B e A-C dell'area S1.2* del PRG, la strada ed il canale esistenti.

-  - Delimitazione area con S1.2* del PRG Vigente del Comune di Jesi
-  - Linea confine Piano Particellare corrispondente alle direttrici A-B e A-C dell'Area S1.2* del PRG

STRALCIO MAPPA CATASTALE: Comune di Jesi - Foglio 73



STRALCIO MAPPA CATASTALE: Comune di Jesi - Foglio 73

