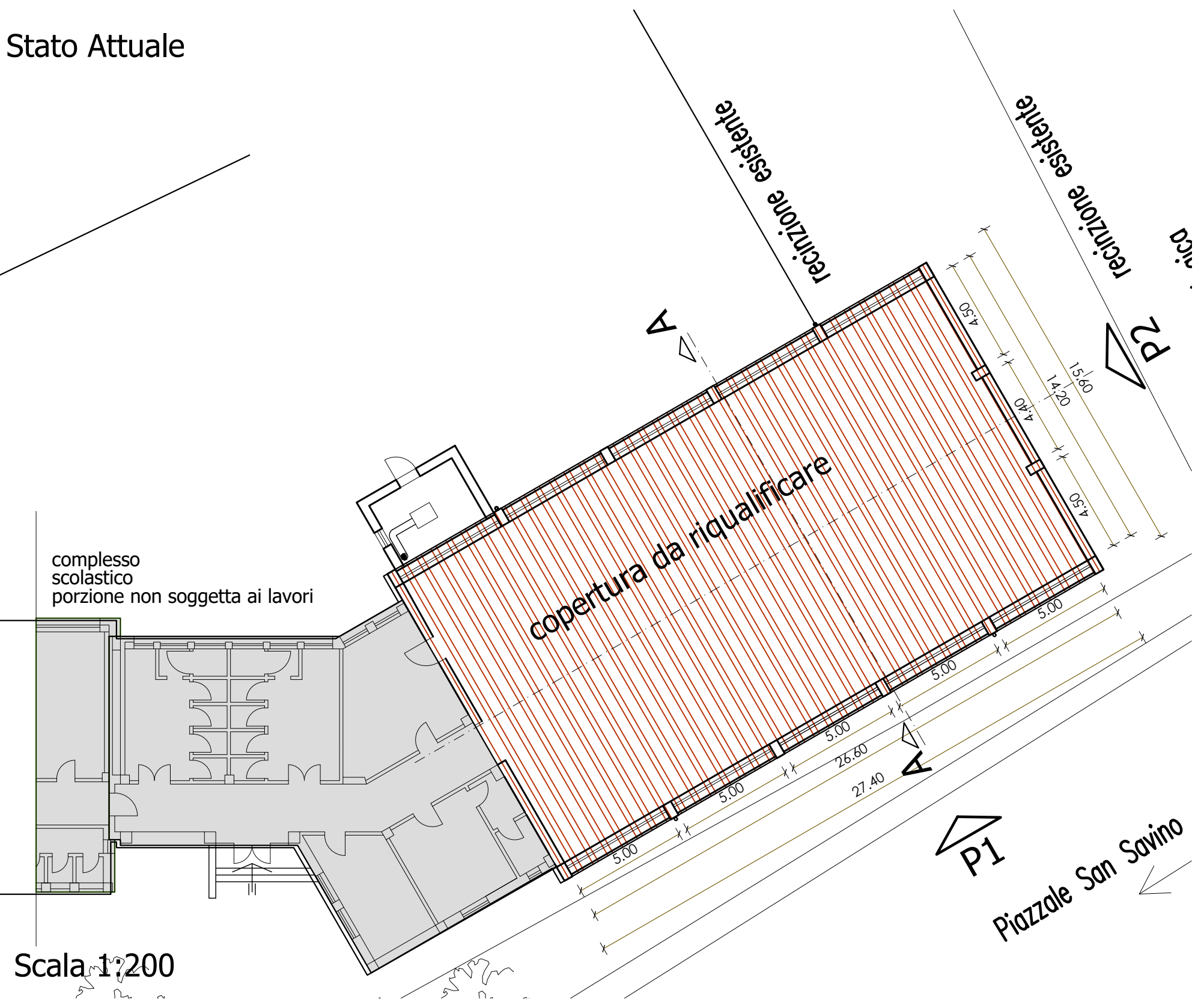
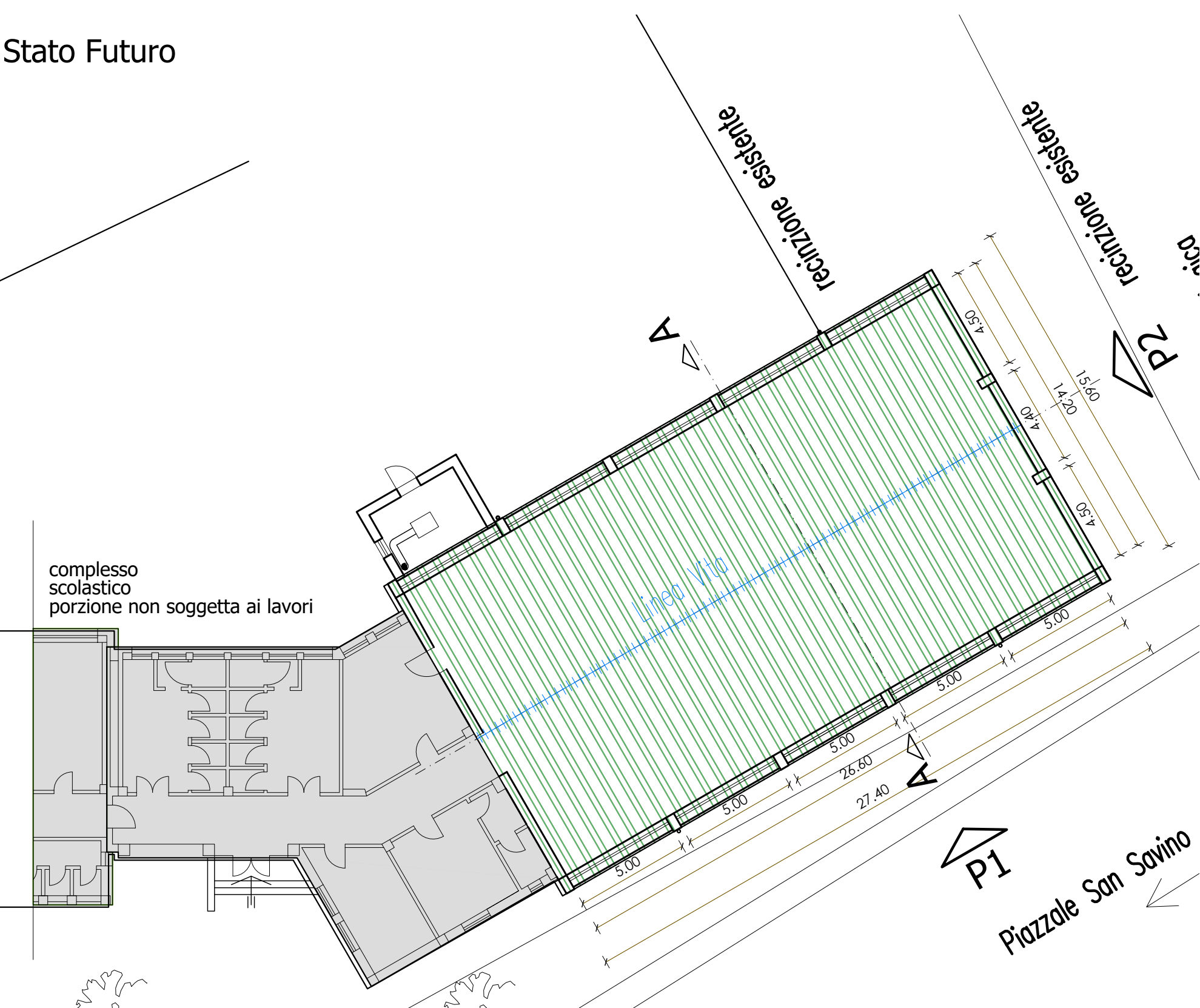


Stato Attuale

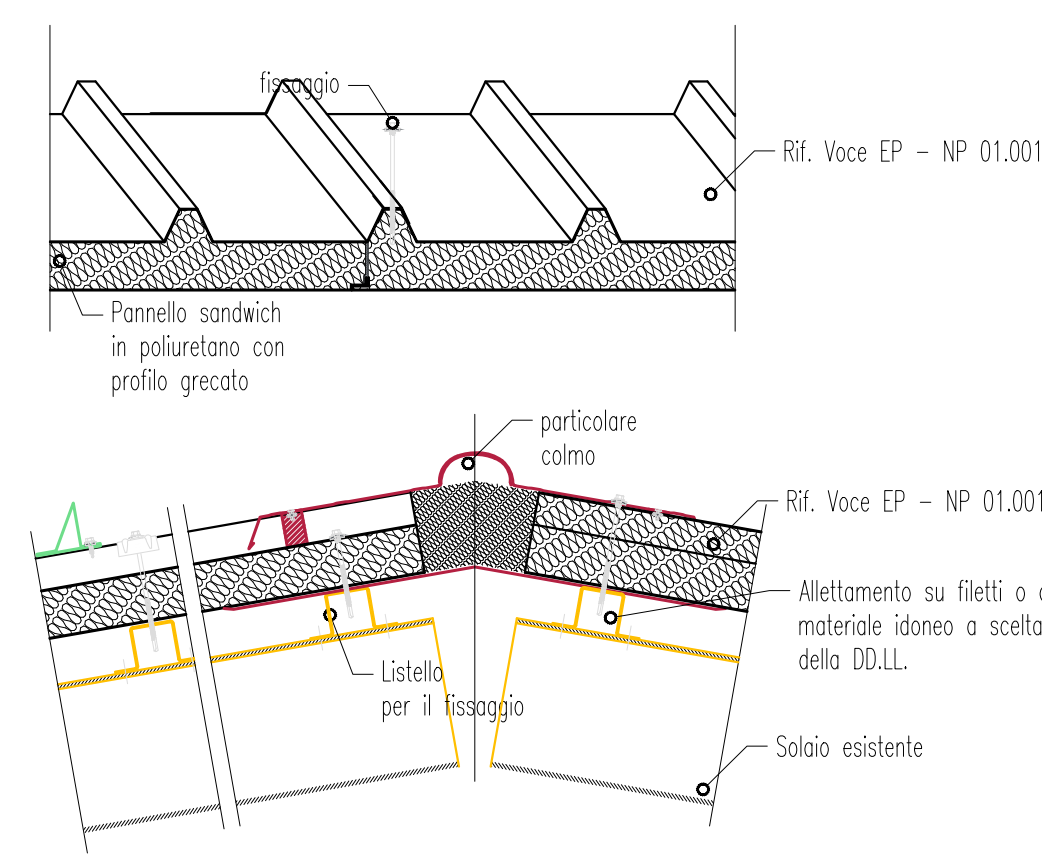


Scala 1:200

Stato Futuro



Tipologia Pannello dettaglio montaggio

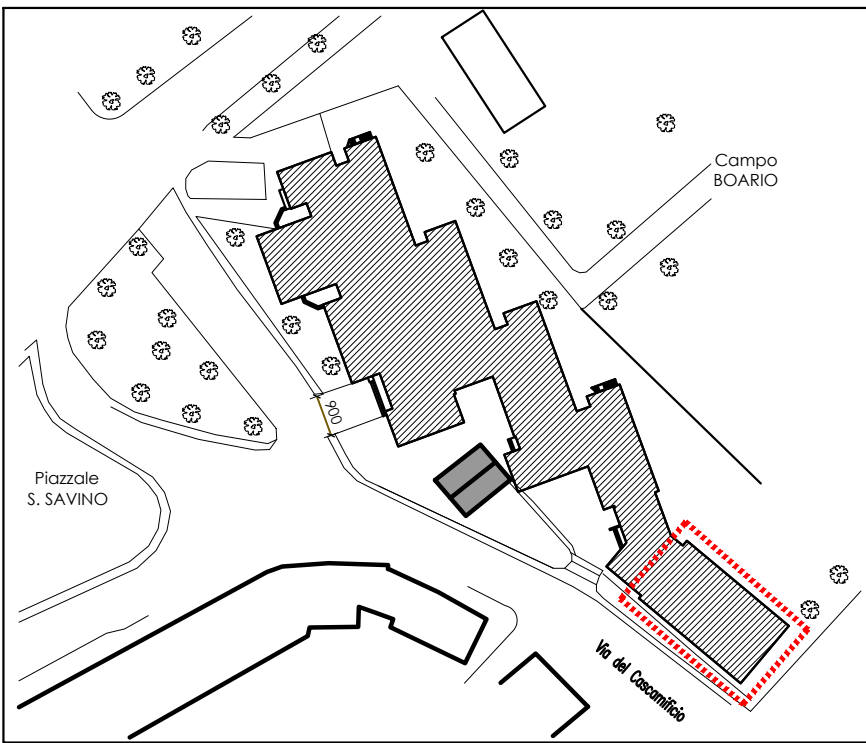


MATERIALI:

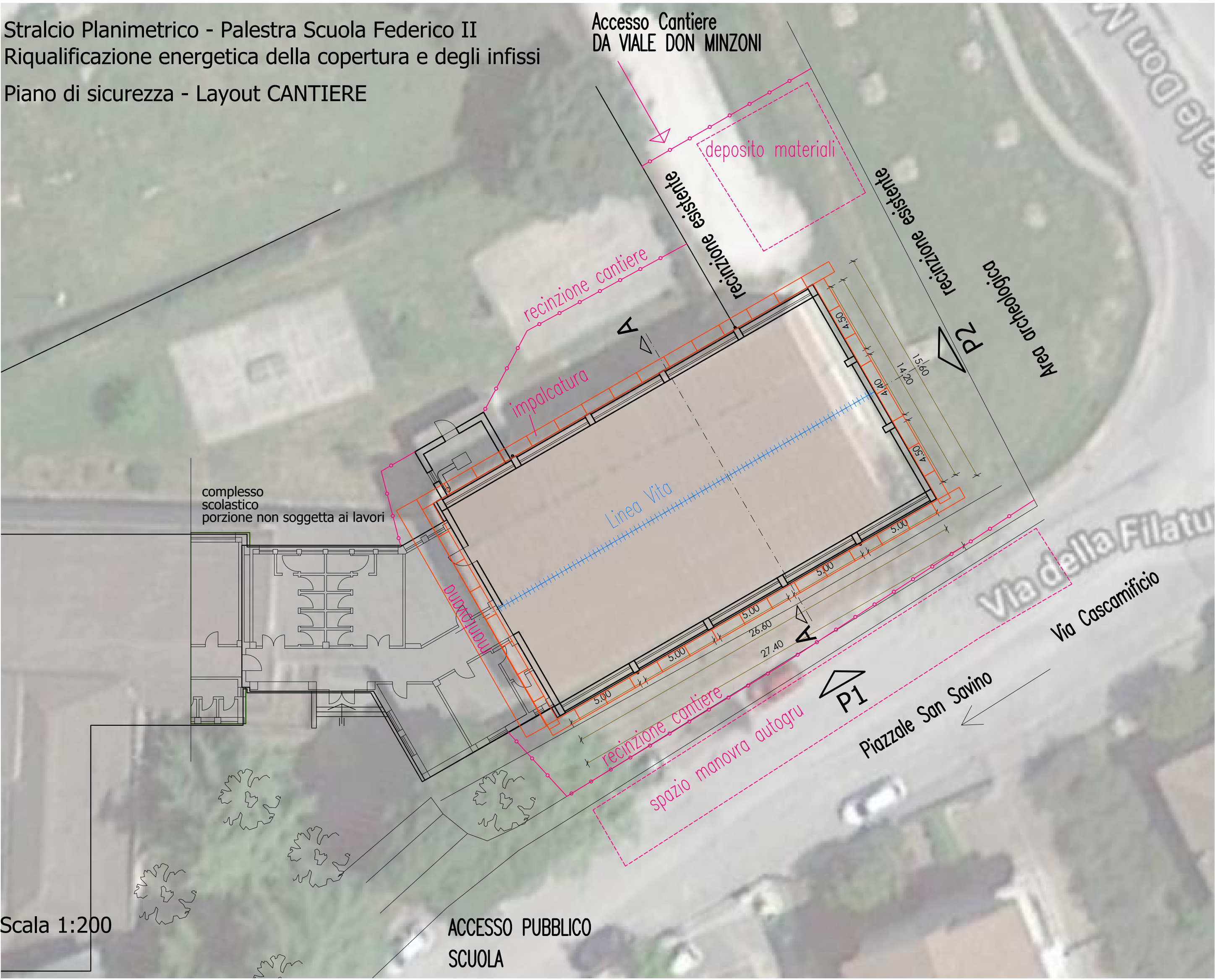
PANNELLO COPERTURA LAMIERA CON ISOLANTE
SPESSORE 100 mm minimo
SCHIUMA ISOLANTE TIPO PIR
CLASSE REAZIONE AL FUOCO BS2D0

MISURE INDICATIVE DA VERIFICARE IN SEDE A CARICO DELL'ESECUTORE

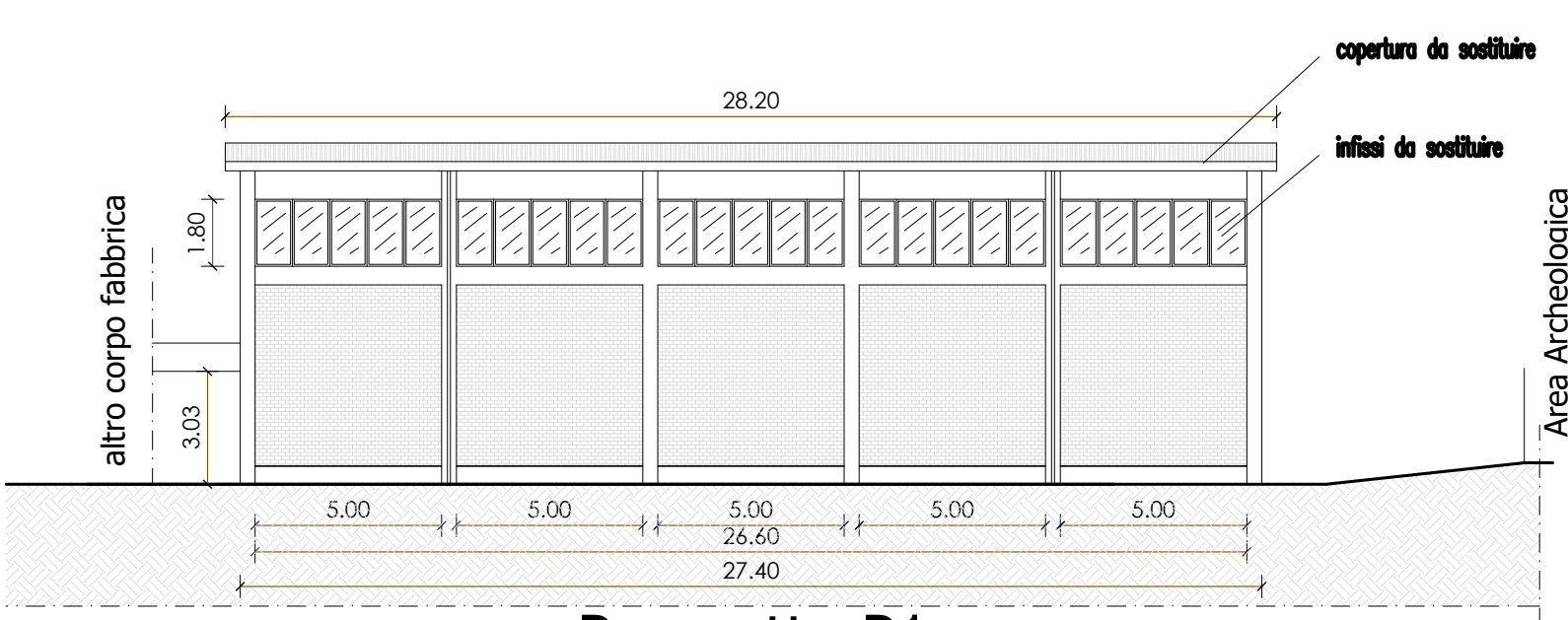
Individuazione contesto



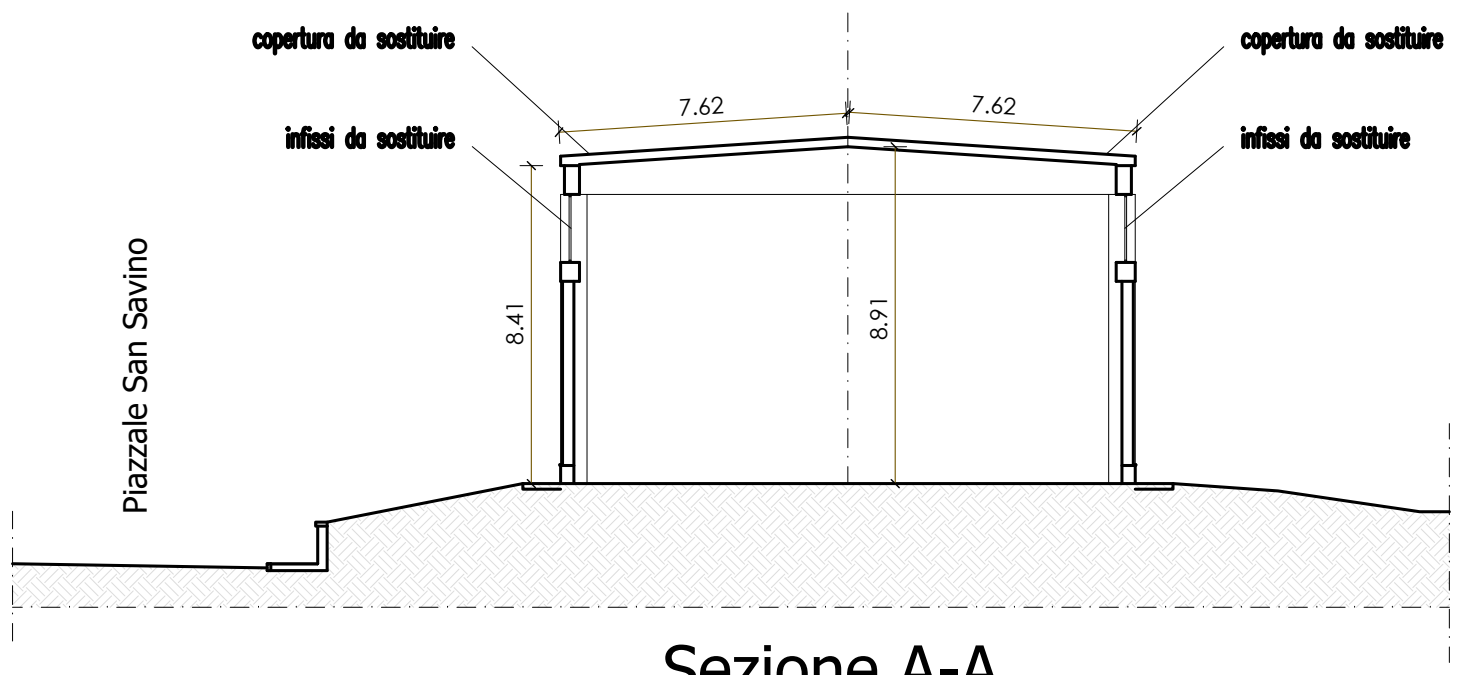
Stralcio Planimetrico - Palestra Scuola Federico II
Riqualificazione energetica della copertura e degli infissi
Piano di sicurezza - Layout CANTIERE



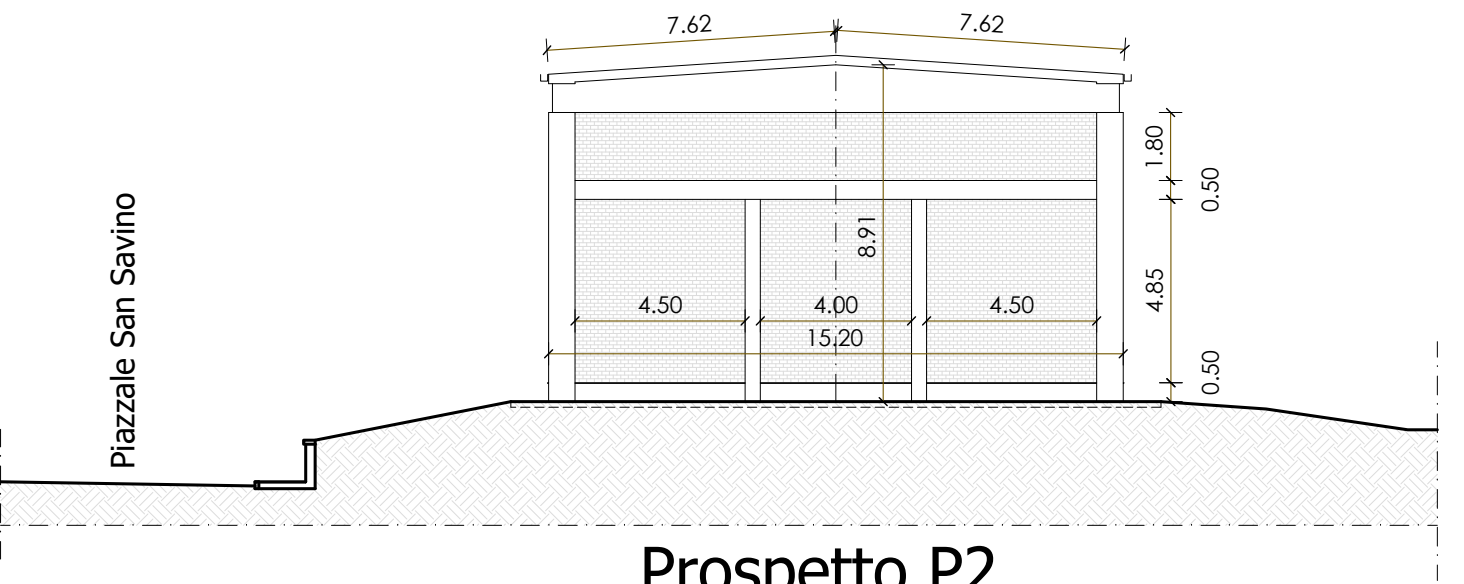
Scala 1:200



Prospetto P1



Sezione A-A



Prospetto P2

COMUNE DI JESI

AREA SERVIZI TECNICI

OGGETTO:
RIQUALIFICAZIONE ENERGETICA PALESTRA
FEDERICO II COPERTURA e FINESTRE

Progetto Esecutivo

DATA
06/09/2019

PANIMETRIE
PROSPETTO
SEZIONI

Tav.
TAV.1

LAYOUT CANTIERE

SCALA:
1:10
1:200
1:50

PROGETTISTA
Arch. Marco Ferrari

DIRETTORE DEI LAVORI
Arch. Marco Ferrari

IL RUP
Ing. Barbara Calcagni

IL DIRIGENTE
Arch. Francesca SORBATTI