

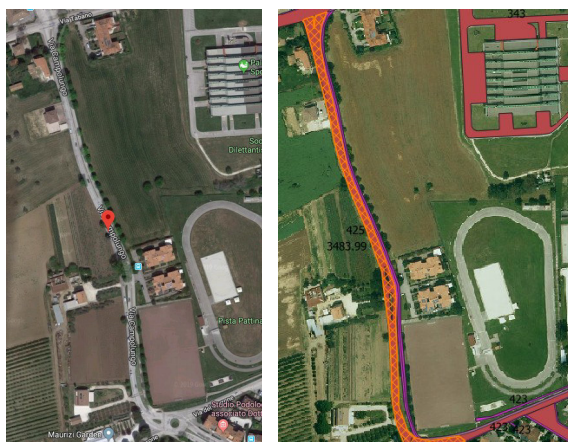


## **COMUNE DI JESI**

P.zza Indipendenza, 1 60035 Jesi (AN) - [www.comune.jesi.an.it](http://www.comune.jesi.an.it)  
Tel. 07315381 – Fax 0731538328 – C.F. e P.I. 00135880425

### **AREA SERVIZI TECNICI SERVIZIO INFRASTRUTTURE E MOBILITA'**

#### **SISTEMAZIONE PIANI VIABILI, PAVIMENTAZIONI, MARCIAPIEDI ESISTENTI DELLA CITTA' E ABBATTIMENTO DELLE BARRIERE ARCHITETTONICHE INTERVENTI "ZONA OVEST"**



### **PROGETTO DEFINITIVO**

(art. 24 d.p.r. 207/2010)

## **COSTO DELLA SICUREZZA**

Jesi, Luglio 2019

**IL PROGETTISTA**  
Arch Marco Ferrari

**IL RESPONSABILE DEL PROCEDIMENTO**  
Dott. Ing. Manuela Marconi

N.	Codice		Descrizione	U.M.	Q.tà	Prezzo	Sicurezza		
							%	Costo	Totale
			<b>VIA CAMPOLUNGO</b>						
	<b>19.13.011</b>		<b>Fresatura di pavimentazioni in conglomerato bituminoso. Fresatura a freddo di strati di pavimentazione in conglomerato bituminoso mediante particolare macchina fresatrice per spessori di pavimentazione compresi fra 1 e 20 cm, compreso la rimozione parziale del materiale fresato, il trasporto a discarica e quanto altro occorra per avere il lavoro compiuto. Compresa, ove necessario, la pulizia del piano fresato.</b>						
1	<b>19.13.011</b>	<b>001</b>	Per spessore fino a cm 7,00	m²xcm	14.000,000	0,71	2,817	0,02	280,00
	<b>19.13.005</b>		<b>Conglomerato bituminoso per strato di usura tipo tappetino. Conglomerato bituminoso per strato di usura tipo tappetino ottenuto con impiego di graniglia e pietrischetti, sabbie ed additivi, (nella quale sia presente almeno una percentuale di peso del 30%, rispetto alla miscela totale, di pietrischetti e graniglie con materiale di natura vulcanica-magmatica-eruttiva ovvero basaltica), confezionato a caldo con idonei impianti, con dosaggi e modalità indicati dalle norme tecniche di capitolato, con bitume di prescritta penetrazione, fornito e posto in opera con idonee macchine vibrofinitrici, compattato a mezzo di idoneo rullo tandem, previa stesa sulla superficie di applicazione di una spruzzatura di emulsione bituminosa del tipo acida al 60% (ECR) nella misura di kg. 0,70 per m² con leggera granigliatura successiva. Compreso: la fornitura di ogni materiale e lavorazione, prove di laboratorio ed in sito, ed ogni altro onere per dare il lavoro compiuto a perfetta regola d'arte.</b>						
2	<b>19.13.005</b>	<b>002</b>	Tipo 0/12 - 0/15 mm come da prescrizioni di C.S.A. e secondo le indicazioni della D.L., inerti lapidei di I Cat. - Misurato al m²xcm dopo la stesa.	m²xcm	14.000,000	2,36	2,966	0,07	980,00
	<b>18.09.006*</b>		<b>Sistemazioni in quota di pozzetti stradali a seguito di ripavimentazione stradale. Sono compresi: la rimozione di chiusini o caditoie; l'elevazione delle pareti con mattoni pieni o getto di calcestruzzo; la riposa in opera dei chiusini o caditoie precedentemente rimossi. E' inoltre compreso quanto altro occorre per dare l'opera finita.</b>						
3	<b>18.09.006*</b>	<b>001</b>	Per chiusini con telaio di dimensioni interne fino a cm 70x70	cad	20,000	116,31	2,373	2,76	55,20
	<b>19.13.004</b>		<b>Conglomerato bituminoso tipo binder chiuso. Conglomerato bituminoso tipo binder chiuso ottenuto con graniglia e pietrischetti sabbia ed additivo, confezionato a caldo con idonei impianti, con dosaggi e modalità indicati dalle norme tecniche di capitolato, con bitume di prescritta penetrazione, fornito e posto in opera con idonee macchine vibrofinitrici, compattato a mezzo di idoneo rullo</b>						
			<b>A riportare</b>						<b>1.315,20</b>

N.	Codice		Descrizione	U.M.	Q.tà	Prezzo	Sicurezza		
							%	Costo	Totale
			<b>Riporto</b>						<b>1.315,20</b>
4	19.13.004	002	tandem, previa stesa sulla superficie di applicazione di emulsione bituminosa acida al 55% (ECR) nella misura di Kg 0.700 per m <sup>2</sup> con leggera granigliatura successiva. Compreso: la fornitura di ogni materiale e lavorazione, prove di laboratorio ed in sito, ed ogni altro onere per dare il lavoro compiuto a perfetta regola d'arte.						
			Tipo 0/20 mm con impiego di graniglie e pietrischetti di IV° Cat. Misurato al m <sup>2</sup> xc m dopo la stesa.	m <sup>2</sup> xc m	1.225,000	2,17	3,226	0,07	85,75
5	19.18.032		Cordolo prefabbricato in calcestruzzo vibrato. Cordolo in calcestruzzo vibrato, prefabbricato, dosato a kg 350 di cemento normale della sezione minima di cm <sup>2</sup> 300, posto in opera perfettamente allineato e giuntato su massetto di calcestruzzo a kg 200 di cemento normale di spessore non inferiore a cm 10 (dieci) ed ogni altro onere per dare il lavoro finito a perfetta regola d'arte.	m	40,000	18,96	3,692	0,70	28,00
			<b>Totale "VIA CAMPOLUNGO"</b>						<b>1.428,95</b>
			<b>VIA APPENNINI</b>						
	19.13.011		Fresatura di pavimentazioni in conglomerato bituminoso. Fresatura a freddo di strati di pavimentazione in conglomerato bituminoso mediante particolare macchina fresatrice per spessori di pavimentazione compresi fra 1 e 20 cm, compreso la rimozione parziale del materiale fresato, il trasporto a discarica e quanto altro occorra per avere il lavoro compiuto. Compresa, ove necessario, la pulizia del piano fresato.						
6	19.13.011	001	Per spessore fino a cm 7,00	m <sup>2</sup> xc m	9.486,000	0,71	2,817	0,02	189,72
	19.03.005*		Demolizione di sovrastruttura. Demolizione di sovrastruttura stradale, comprese le pavimentazioni, con gli oneri e le prescrizioni indicate nelle Norme Tecniche, compreso l'onere del lavoro in presenza di traffico, la frantumazione del materiale demolito per poterlo adoperare per altri usi stradali, quali le fondazioni e sottofondazioni, l'accatastamento del materiale in luoghi di deposito fissati dall'Amm/ne, la frantumazione del materiale e la sua miscelazione con altro materiale.						
7	19.03.005*	001	Senza reimpiego di materiali	m <sup>3</sup>	70,000	9,04	2,765	0,25	17,50
	19.13.004		Conglomerato bituminoso tipo binder chiuso. Conglomerato bituminoso tipo binder chiuso ottenuto con graniglia e pietrischetti sabbia ed additivo, confezionato a caldo con idonei impianti, con dosaggi e modalità indicati dalle norme tecniche di						
			<b>A riportare</b>						<b>1.636,17</b>

N.	Codice		Descrizione	U.M.	Q.tà	Prezzo	Sicurezza		
							%	Costo	Totale
			<b>Riporto</b>						<b>1.636,17</b>
8	19.13.004	002	capitolato, con bitume di prescritta penetrazione, fornito e posto in opera con idonee macchine vibrofinitrici, compattato a mezzo di idoneo rullo tandem, previa stesa sulla superficie di applicazione di emulsione bituminosa acida al 55% (ECR) nella misura di Kg 0.700 per m² con leggera granigliatura successiva. Compreso: la fornitura di ogni materiale e lavorazione, prove di laboratorio ed in sito, ed ogni altro onere per dare il lavoro compiuto a perfetta regola d'arte.						
	19.13.005		Tipo 0/20 mm con impiego di graniglie e pietrischetti di IV° Cat. Misurato al m²xcm dopo la stesa.	m²xcm	600,000	2,17	3,226	0,07	42,00
			Conglomerato bituminoso per strato di usura tipo tappetino. Conglomerato bituminoso per strato di usura tipo tappetino ottenuto con impiego di graniglia e pietrischetti, sabbie ed additivi, (nella quale sia presente almeno una percentuale di peso del 30%, rispetto alla miscela totale, di pietrischetti e graniglie con materiale di natura vulcanica-magmatica-eruttiva ovvero basaltica), confezionato a caldo con idonei impianti, con dosaggi e modalità indicati dalle norme tecniche di capitolato, con bitume di prescritta penetrazione, fornito e posto in opera con idonee macchine vibrofinitrici, compattato a mezzo di idoneo rullo tandem, previa stesa sulla superficie di applicazione di una spruzzatura di emulsione bituminosa del tipo acida al 60% (ECR) nella misura di kg. 0,70 per m² con leggera granigliatura successiva. Compreso: la fornitura di ogni materiale e lavorazione, prove di laboratorio ed in sito, ed ogni altro onere per dare il lavoro compiuto a perfetta regola d'arte.						
9	19.13.005	002	Tipo 0/12 - 0/15 mm come da prescrizioni di C.S.A. e secondo le indicazioni della D.L., inerti lapidei di I Cat. - Misurato al m²xcm dopo la stesa.	m²xcm	9.486,000	2,36	2,966	0,07	664,02
	18.09.006*		Sistemazioni in quota di pozzetti stradali a seguito di ripavimentazione stradale. Sono compresi: la rimozione di chiusini o caditoie; l'elevazione delle pareti con mattoni pieni o getto di calcestruzzo; la riposa in opera dei chiusini o caditoie precedentemente rimossi. E' inoltre compreso quanto altro occorre per dare l'opera finita.						
10	18.09.006*	001	Per chiusini con telaio di dimensioni interne fino a cm 70x70	cad	5,000	116,31	2,373	2,76	13,80
11	19.18.032		Cordolo prefabbricato in calcestruzzo vibrato. Cordolo in calcestruzzo vibrato, prefabbricato, dosato a kg 350 di cemento normale della sezione minima di cm² 300, posto in opera perfettamente allineato e giuntato su massetto di calcestruzzo a kg 200 di cemento normale di spessore non						
			<b>A riportare</b>						<b>2.355,99</b>

N.	Codice		Descrizione	U.M.	Q.tà	Prezzo	Sicurezza		
							%	Costo	Totale
			<b>Riporto</b>						<b>2.355,99</b>
			inferiore a cm 10 (dieci) ed ogni altro onere per dare il lavoro finito a perfetta regola d'arte.	m	30,000	18,96	3,692	0,70	21,00
			<b>Totale "VIA APPENNINI"</b>						<b>948,04</b>
			<b>VIA F COPPI</b>						
	<b>19.13.011</b>		<b>Fresatura di pavimentazioni in conglomerato bituminoso. Fresatura a freddo di strati di pavimentazione in conglomerato bituminoso mediante particolare macchina fresatrice per spessori di pavimentazione compresi fra 1 e 20 cm, compreso la rimozione parziale del materiale fresato, il trasporto a discarica e quanto altro occorra per avere il lavoro compiuto. Compresa, ove necessario, la pulizia del piano fresato.</b>						
12	<b>19.13.011</b>	<b>001</b>	Per spessore fino a cm 7,00	m²xcm	13.468,000	0,71	2,817	0,02	269,36
	<b>19.13.005</b>		<b>Conglomerato bituminoso per strato di usura tipo tappetino. Conglomerato bituminoso per strato di usura tipo tappetino ottenuto con impiego di graniglia e pietrischetti, sabbie ed additivi, (nella quale sia presente almeno una percentuale di peso del 30%, rispetto alla miscela totale, di pietrischetti e graniglie con materiale di natura vulcanica-magmatica-eruttiva ovvero basaltica), confezionato a caldo con idonei impianti, con dosaggi e modalità indicati dalle norme tecniche di capitolato, con bitume di prescritta penetrazione, fornito e posto in opera con idonee macchine vibrofinitrici, compattato a mezzo di idoneo rullo tandem, previa stesa sulla superficie di applicazione di una spruzzatura di emulsione bituminosa del tipo acida al 60% (ECR) nella misura di kg. 0,70 per m² con leggera granigliatura successiva. Compreso: la fornitura di ogni materiale e lavorazione, prove di laboratorio ed in sito, ed ogni altro onere per dare il lavoro compiuto a perfetta regola d'arte.</b>						
13	<b>19.13.005</b>	<b>002</b>	Tipo 0/12 - 0/15 mm come da prescrizioni di C.S.A. e secondo le indicazioni della D.L., inerti lapidei di I Cat. - Misurato al m²xcm dopo la stesa.	m²xcm	13.468,000	2,36	2,966	0,07	942,76
	<b>18.09.006*</b>		<b>Sistemazioni in quota di pozzetti stradali a seguito di ripavimentazione stradale. Sono compresi: la rimozione di chiusini o caditoie; l'elevazione delle pareti con mattoni pieni o getto di calcestruzzo; la riposa in opera dei chiusini o caditoie precedentemente rimossi. E' inoltre compreso quanto altro occorre per dare l'opera finita.</b>						
14	<b>18.09.006*</b>	<b>001</b>	Per chiusini con telaio di dimensioni interne fino a cm 70x70	cad	5,000	116,31	2,373	2,76	13,80
			<b>A riportare</b>						<b>3.602,91</b>

N.	Codice		Descrizione	U.M.	Q.tà	Prezzo	Sicurezza		
							%	Costo	Totale
			<b>Riporto</b>						<b>3.602,91</b>
			<b>Totale "VIA F COPPI"</b>						<b>1.225,92</b>
			<b>VIA STAFFOLO strada</b>						
	<b>19.13.011</b>		<b>Fresatura di pavimentazioni in conglomerato bituminoso. Fresatura a freddo di strati di pavimentazione in conglomerato bituminoso mediante particolare macchina fresatrice per spessori di pavimentazione compresi fra 1 e 20 cm, compreso la rimozione parziale del materiale fresato, il trasporto a discarica e quanto altro occorra per avere il lavoro compiuto. Compresa, ove necessario, la pulizia del piano fresato.</b>						
15	<b>19.13.011</b>	<b>001</b>	Per spessore fino a cm 7,00	m²xcm	2.404,000	0,71	2,817	0,02	48,08
	<b>19.13.005</b>		<b>Conglomerato bituminoso per strato di usura tipo tappetino. Conglomerato bituminoso per strato di usura tipo tappetino ottenuto con impiego di graniglia e pietrischetti, sabbie ed additivi, (nella quale sia presente almeno una percentuale di peso del 30%, rispetto alla miscela totale, di pietrischetti e graniglie con materiale di natura vulcanica-magmatica-eruttiva ovvero basaltica), confezionato a caldo con idonei impianti, con dosaggi e modalità indicati dalle norme tecniche di capitolato, con bitume di prescritta penetrazione, fornito e posto in opera con idonee macchine vibrofinitrici, compattato a mezzo di idoneo rullo tandem, previa stesa sulla superficie di applicazione di una spruzzatura di emulsione bituminosa del tipo acida al 60% (ECR) nella misura di kg. 0,70 per m² con leggera granigliatura successiva. Compreso: la fornitura di ogni materiale e lavorazione, prove di laboratorio ed in sito, ed ogni altro onere per dare il lavoro compiuto a perfetta regola d'arte.</b>						
16	<b>19.13.005</b>	<b>002</b>	Tipo 0/12 - 0/15 mm come da prescrizioni di C.S.A. e secondo le indicazioni della D.L., inerti lapidei di I Cat. - Misurato al m²xcm dopo la stesa.	m²xcm	2.404,000	2,36	2,966	0,07	168,28
			<b>Totale "strada"</b>						<b>216,36</b>
			<b>marciapiede</b>						
17	<b>19.03.003*</b>		Scarificazione superficiale di massiciata in conglomerato bituminoso. Scarificazione di massiciata stradale eseguita a mano o con apposito attrezzo trainato, per una profondità non superiore a cm 3,00 compresa la vagliatura e la raccolta in cumuli del materiale utile ed il trasporto a rifiuto di						
			<b>A riportare</b>						<b>3.819,27</b>

N.	Codice	Descrizione	U.M.	Q.tà	Prezzo	Sicurezza		
						%	Costo	Totale
		<b>Riporto</b>						<b>3.819,27</b>
18	19.13.008*	quello inutilizzabile.	m²	300,000	0,73	2,740	0,02	6,00
		Pavimentazione di marciapiedi con conglomerato bituminoso. Conglomerato bituminoso tipo tappetino 0-8, costituito da graniglie, sabbia ed additivi, di I categoria, confezionato a caldo con idonei impianti, con dosaggi e modalità indicati nel CSA, con bitume di prescritta penetrazione, per la pavimentazione di marciapiedi. E' compresa l'applicazione di emulsione bituminosa al 55% nella misura di kg. 0,700 per m², la stesa a mano del conglomerato per uno spessore di cm 3, la rullatura ed ogni altro onere per dare il lavoro compiuto a regola d'arte.	m²	300,000	18,50	2,757	0,51	153,00
19	19.18.032	Cordolo prefabbricato in calcestruzzo vibrato. Cordolo in calcestruzzo vibrato, prefabbricato, dosato a kg 350 di cemento normale della sezione minima di cm² 300, posto in opera perfettamente allineato e giuntato su massetto di calcestruzzo a kg 200 di cemento normale di spessore non inferiore a cm 10 (dieci) ed ogni altro onere per dare il lavoro finito a perfetta regola d'arte.	m	200,000	18,96	3,692	0,70	140,00
		<b>Totale "marciapiiede"</b>						<b>299,00</b>
		<b>Totale "VIA STAFFOLO"</b>						<b>515,36</b>
		<b>VIA ROMA</b>						
	19.13.011	<b>Fresatura di pavimentazioni in conglomerato bituminoso. Fresatura a freddo di strati di pavimentazione in conglomerato bituminoso mediante particolare macchina fresatrice per spessori di pavimentazione compresi fra 1 e 20 cm, compreso la rimozione parziale del materiale fresato, il trasporto a discarica e quanto altro occorra per avere il lavoro compiuto. Compresa, ove necessario, la pulizia del piano fresato.</b>						
20	19.13.011	001 Per spessore fino a cm 7,00	m²xcm	7.520,000	0,71	2,817	0,02	150,40
21	19.18.032	Cordolo prefabbricato in calcestruzzo vibrato. Cordolo in calcestruzzo vibrato, prefabbricato, dosato a kg 350 di cemento normale della sezione minima di cm² 300, posto in opera perfettamente allineato e giuntato su massetto di calcestruzzo a kg 200 di cemento normale di spessore non inferiore a cm 10 (dieci) ed ogni altro onere per dare il lavoro finito a perfetta regola d'arte.	m	15,000	18,96	3,692	0,70	10,50
	19.13.004	<b>Conglomerato bituminoso tipo binder chiuso. Conglomerato bituminoso tipo binder chiuso ottenuto con graniglia e pietrischetti sabbia ed additivo, confezionato a caldo con idonei</b>						
		<b>A riportare</b>						<b>4.279,17</b>

N.	Codice		Descrizione	U.M.	Q.tà	Prezzo	Sicurezza		
							%	Costo	Totale
			<b>Riporto</b>						<b>4.279,17</b>
22	19.13.004	002	impianti, con dosaggi e modalità indicati dalle norme tecniche di capitolato, con bitume di prescritta penetrazione, fornito e posto in opera con idonee macchine vibrofinitrici, compattato a mezzo di idoneo rullo tandem, previa stesa sulla superficie di applicazione di emulsione bituminosa acida al 55% (ECR) nella misura di Kg 0.700 per m² con leggera granigliatura successiva. Compreso: la fornitura di ogni materiale e lavorazione, prove di laboratorio ed in sito, ed ogni altro onere per dare il lavoro compiuto a perfetta regola d'arte.						
	19.13.005		Tipo 0/20 mm con impiego di graniglie e pietrischetti di IV° Cat. Misurato al m²xcm dopo la stesa.	m²xcm	1.092,000	2,17	3,226	0,07	76,44
			Conglomerato bituminoso per strato di usura tipo tappetino. Conglomerato bituminoso per strato di usura tipo tappetino ottenuto con impiego di graniglia e pietrischetti, sabbie ed additivi, (nella quale sia presente almeno una percentuale di peso del 30%, rispetto alla miscela totale, di pietrischetti e graniglie con materiale di natura vulcanica-magmatica-eruttiva ovvero basaltica), confezionato a caldo con idonei impianti, con dosaggi e modalità indicati dalle norme tecniche di capitolato, con bitume di prescritta penetrazione, fornito e posto in opera con idonee macchine vibrofinitrici, compattato a mezzo di idoneo rullo tandem, previa stesa sulla superficie di applicazione di una spruzzatura di emulsione bituminosa del tipo acida al 60% (ECR) nella misura di kg. 0,70 per m² con leggera granigliatura successiva. Compreso: la fornitura di ogni materiale e lavorazione, prove di laboratorio ed in sito, ed ogni altro onere per dare il lavoro compiuto a perfetta regola d'arte.						
23	19.13.005	002	Tipo 0/12 - 0/15 mm come da prescrizioni di C.S.A. e secondo le indicazioni della D.L., inerti lapidei di I Cat. - Misurato al m²xcm dopo la stesa.	m²xcm	7.520,000	2,36	2,966	0,07	526,40
	18.09.006*		Sistemazioni in quota di pozzetti stradali a seguito di ripavimentazione stradale. Sono compresi: la rimozione di chiusini o caditoie; l'elevazione delle pareti con mattoni pieni o getto di calcestruzzo; la riposa in opera dei chiusini o caditoie precedentemente rimossi. E' inoltre compreso quanto altro occorre per dare l'opera finita.						
24	18.09.006*	001	Per chiusini con telaio di dimensioni interne fino a cm 70x70	cad	11,000	116,31	2,373	2,76	30,36
			<b>Totale "VIA ROMA"</b>						<b>794,10</b>
			<b>A riportare</b>						<b>4.912,37</b>



N.	Codice		Descrizione	U.M.	Q.tà	Prezzo	Sicurezza		
							%	Costo	Totale
			<b>Riporto</b>						<b>4.912,37</b>
			<b>VIA MONTELLO marciapiede</b>						
	<b>02.03.011*</b>		<b>Demolizione di pavimenti e rivestimenti. Demolizione di pavimenti e rivestimenti murali, interni ed esterni. E' esclusa la preparazione per l'eventuale ripavimentazione e rivestimento delle superfici portate a nudo. Sono compresi: Ionere per il calo in basso, la movimentazione nell'ambito del cantiere dei materiali provenienti dalle demolizioni ed il relativo carico su automezzo meccanico. Sono da computarsi a parte le eventuali opere di protezione ed il trasporto a discarica con i relativi oneri. E' inoltre compreso quanto altro occorre per dare il lavoro finito.</b>						
25	<b>02.03.011*</b>	<b>003</b>	Pavimento e rivestimenti in piastrelle di gres, di ceramica, di cotto, etc.	m²	171,000	16,62	1,625	0,27	46,17
26	<b>19.13.008*</b>		Pavimentazione di marciapiedi con conglomerato bituminoso. Conglomerato bituminoso tipo tappetino 0-8, costituito da graniglie, sabbia ed additivi, di I categoria, confezionato a caldo con idonei impianti, con dosaggi e modalità indicati nel CSA, con bitume di prescritta penetrazione, per la pavimentazione di marciapiedi. E' compresa l'applicazione di emulsione bituminosa al 55% nella misura di kg. 0,700 per m², la stesa a mano del conglomerato per uno spessore di cm 3, la rullatura ed ogni altro onere per dare il lavoro compiuto a regola d'arte.	m²	171,000	18,50	2,757	0,51	87,21
27	<b>19.18.032</b>		Cordolo prefabbricato in calcestruzzo vibrato. Cordolo in calcestruzzo vibrato, prefabbricato, dosato a kg 350 di cemento normale della sezione minima di cm² 300, posto in opera perfettamente allineato e giuntato su massetto di calcestruzzo a kg 200 di cemento normale di spessore non inferiore a cm 10 (dieci) ed ogni altro onere per dare il lavoro finito a perfetta regola d'arte.	m	125,000	18,96	3,692	0,70	87,50
			<b>Totale "marciapiede"</b>						<b>220,88</b>
			<b>Totale "VIA MONTELLO"</b>						<b>220,88</b>
			<b>VIA XX LUGLIO Strada</b>						
	<b>19.13.011</b>		<b>Fresatura di pavimentazioni in conglomerato bituminoso. Fresatura a freddo di strati di pavimentazione in conglomerato bituminoso mediante particolare macchina fresatrice per spessori di pavimentazione compresi fra 1 e 20 cm, compreso la rimozione parziale del materiale fresato, il trasporto a discarica e quanto altro</b>						
			<b>A riportare</b>						<b>5.133,25</b>

N.	Codice		Descrizione	U.M.	Q.tà	Prezzo	Sicurezza		
							%	Costo	Totale
			<b>Riporto</b>						<b>5.133,25</b>
28	19.13.011	001	Per spessore fino a cm 7,00	m²xcm	2.060,000	0,71	2,817	0,02	41,20
	19.13.005		<b>Conglomerato bituminoso per strato di usura tipo tappetino. Conglomerato bituminoso per strato di usura tipo tappetino ottenuto con impiego di graniglia e pietrischetti, sabbie ed additivi, (nella quale sia presente almeno una percentuale di peso del 30%, rispetto alla miscela totale, di pietrischetti e graniglie con materiale di natura vulcanica-magmatica-eruttiva ovvero basaltica), confezionato a caldo con idonei impianti, con dosaggi e modalità indicati dalle norme tecniche di capitolato, con bitume di prescritta penetrazione, fornito e posto in opera con idonee macchine vibrofinitrici, compattato a mezzo di idoneo rullo tandem, previa stesa sulla superficie di applicazione di una spruzzatura di emulsione bituminosa del tipo acida al 60% (ECR) nella misura di kg. 0,70 per m² con leggera granigliatura successiva. Compreso: la fornitura di ogni materiale e lavorazione, prove di laboratorio ed in sito, ed ogni altro onere per dare il lavoro compiuto a perfetta regola d'arte.</b>						
29	19.13.005	002	Tipo 0/12 - 0/15 mm come da prescrizioni di C.S.A. e secondo le indicazioni della D.L., inerti lapidei di I Cat. - Misurato al m²xcm dopo la stesa.	m²xcm	2.060,000	2,36	2,966	0,07	144,20
	18.09.006*		<b>Sistemazioni in quota di pozzetti stradali a seguito di ripavimentazione stradale. Sono compresi: la rimozione di chiusini o caditoie; l'elevazione delle pareti con mattoni pieni o getto di calcestruzzo; la riposa in opera dei chiusini o caditoie precedentemente rimossi. E' inoltre compreso quanto altro occorre per dare l'opera finita.</b>						
30	18.09.006*	001	Per chiusini con telaio di dimensioni interne fino a cm 70x70	cad	3,000	116,31	2,373	2,76	8,28
			<b>Totale "Strada"</b>						<b>193,68</b>
			<b>Marciapiede</b>						
31	19.03.003*		Scarificazione superficiale di massciata in conglomerato bituminoso. Scarificazione di massciata stradale eseguita a mano o con apposito attrezzo trainato, per una profondità non superiore a cm 3,00 compresa la vagliatura e la raccolta in cumuli del materiale utile ed il trasporto a rifiuto di quello inutilizzabile.	m²	270,000	0,73	2,740	0,02	5,40
32	19.18.032		Cordolo prefabbricato in calcestruzzo vibrato. Cordolo in calcestruzzo vibrato, prefabbricato, dosato a kg 350 di						
			<b>A riportare</b>						<b>5.332,33</b>

N.	Codice		Descrizione	U.M.	Q.tà	Prezzo	Sicurezza		
							%	Costo	Totale
			<b>Riporto</b>						<b>5.332,33</b>
	<b>02.03.004*</b>		<p>cemento normale della sezione minima di cm<sup>2</sup> 300, posto in opera perfettamente allineato e giuntato su massetto di calcestruzzo a kg 200 di cemento normale di spessore non inferiore a cm 10 (dieci) ed ogni altro onere per dare il lavoro finito a perfetta regola d'arte.</p> <p><b>Demolizione di calcestruzzo armato. Demolizione totale o parziale di calcestruzzo armato di qualsiasi forma o spessore. Sono compresi: l'impiego di mezzi d'opera adeguati alla mole delle strutture da demolire; la demolizione, con ogni cautela e a piccoli tratti, delle strutture collegate o a ridosso dei fabbricati o parte dei fabbricati da non demolire. Sono compresi: l'onere per il calo in basso, la movimentazione nell'ambito del cantiere dei materiali provenienti dalle demolizioni ed il relativo carico su automezzo meccanico. Sono da computarsi a parte le eventuali opere di protezione ed il trasporto a discarica con i relativi oneri. E' inoltre compreso quanto altro occorre per dare il lavoro finito.</b></p>	m	0,000	18,96	3,692	0,70	0,00
33	<b>02.03.004*</b>	<b>001</b>	<p>Con l'uso di mezzo meccanico.</p> <p><b>Calcestruzzi a prestazione garantita. Fornitura e posa in opera di calcestruzzo durevole a prestazione garantita secondo la normativa vigente, preconfezionato con aggregati di varie pezzature atte ad assicurare un assortimento granulometrico adeguato con diametro massimo dell'aggregato 32 mm e classe di consistenza S4. E' compreso nel prezzo: il trasporto dalla centrale di produzione con autobetoniera, disponibilità dell'autobetoniera per lo scarico, ogni altro onere e magistero per dare i conglomerati eseguiti a regola d'arte. Sono escluse le armature metalliche, le cassaforme e il pompaggio da compensarsi con prezzi a parte. E escluso l'onere dei controlli in corso d'opera in conformità alle prescrizioni indicate nelle Norme Tecniche per le costruzioni.</b></p>	m <sup>3</sup>	23,760	100,51	1,602	1,61	38,25
34	<b>03.03.001*</b>	<b>004</b>	Rck 20 Mpa	m <sup>3</sup>	26,260	127,78	2,136	2,73	71,69
35	<b>19.13.008*</b>		<p>Pavimentazione di marciapiedi con conglomerato bituminoso.</p> <p>Conglomerato bituminoso tipo tappetino 0-8, costituito da graniglie, sabbia ed additivi, di I categoria, confezionato a caldo con idonei impianti, con dosaggi e modalità indicati nel CSA, con bitume di prescritta penetrazione, per la pavimentazione di marciapiedi. E' compresa l'applicazione di emulsione bituminosa al 55% nella misura di kg. 0,700 per m<sup>2</sup>, la stesa a mano del conglomerato per uno spessore di cm 3, la rullatura ed ogni altro onere per dare il lavoro compiuto a regola d'arte.</p>	m <sup>2</sup>	1.042,000	18,50	2,757	0,51	531,42
			<b>A riportare</b>						<b>5.973,69</b>

N.	Codice	Descrizione	U.M.	Q.tà	Prezzo	Sicurezza		
						%	Costo	Totale
		<b>Riporto</b>						<b>5.973,69</b>
		<b>Totale "Marciapiede"</b>						<b>646,76</b>
		<b>Totale "VIA XX LUGLIO"</b>						<b>840,44</b>
		<b>VIA LANIFICIO</b>						
	<b>19.13.011</b>	<b>Fresatura di pavimentazioni in conglomerato bituminoso. Fresatura a freddo di strati di pavimentazione in conglomerato bituminoso mediante particolare macchina fresatrice per spessori di pavimentazione compresi fra 1 e 20 cm, compreso la rimozione parziale del materiale fresato, il trasporto a discarica e quanto altro occorra per avere il lavoro compiuto. Compresa, ove necessario, la pulizia del piano fresato.</b>						
36	<b>19.13.011</b>	001 Per spessore fino a cm 7,00	m²xcm	400,000	0,71	2,817	0,02	8,00
37	<b>19.13.002</b>	Strato di fondazione in misto cementato. Strato di fondazione in misto cementato, di qualsiasi spessore, costituito da una miscela (inerti, acqua, cemento) di appropriata granulometria in tutto rispondente alle prescrizioni delle Norme Tecniche compreso l'onere del successivo spandimento sulla superficie dello strato di una mano di emulsione bituminosa nella misura di kg 1 per m², saturata da uno strato di sabbia; compresa la fornitura dei materiali, prove di laboratorio ed in sito, lavorazione e costipamento dello strato con idonee macchine, ed ogni altro onere per dare il lavoro compiuto secondo le modalità prescritte, misurato in opera dopo compressione.	m³	30,000	56,18	3,649	2,05	61,50
38	<b>19.18.032</b>	Cordolo prefabbricato in calcestruzzo vibrato. Cordolo in calcestruzzo vibrato, prefabbricato, dosato a kg 350 di cemento normale della sezione minima di cm² 300, posto in opera perfettamente allineato e giuntato su massetto di calcestruzzo a kg 200 di cemento normale di spessore non inferiore a cm 10 (dieci) ed ogni altro onere per dare il lavoro finito a perfetta regola d'arte.	m	30,000	18,96	3,692	0,70	21,00
	<b>19.13.004</b>	<b>Conglomerato bituminoso tipo binder chiuso. Conglomerato bituminoso tipo binder chiuso ottenuto con graniglia e pietrischetti sabbia ed additivo, confezionato a caldo con idonei impianti, con dosaggi e modalità indicati dalle norme tecniche di capitolato, con bitume di prescritta penetrazione, fornito e posto in opera con idonee macchine vibrofinitrici, compattato a mezzo di idoneo rullo tandem, previa stesa sulla superficie di applicazione di emulsione bituminosa acida al 55% (ECR) nella misura di Kg 0.700 per m² con leggera granigliatura successiva. Compreso: la fornitura di</b>						
		<b>A riportare</b>						<b>6.064,19</b>



*pag. 13*