

LA CREAZIONE DEI CENTRI DI INTERPRETAZIONE DEL PAESAGGIO

PROGETTO ADRI-LINK
ADRIATIC **L**ANDSCAPE
INTERPRETATION **N**ETWORK**K**

Cosa dovrebbe essere il Progetto “ADRILINK”?

- UN PROGETTO DI SVILUPPO TERRITORIALE
- UN PROGETTO CREATIVO
- UN PROGETTO IMPRENDITORIALE



VALORE: 2,4 ML

DURATA: 30 MESI

PROGRAMME PRIORITY: PROMOTE THE SUSTAINABLE
VALORIZATON AND PRESERVTION of
NATURAL and CULTURAL HERITAGE as
GROWTH ASSETS in THE ADRIATIC-
IONIAN AREA





PART B - Project partners

Project partners overview

Partner No.	Partner ID	Partner name	Abbreviation
1	8167	Municipality of Jesi	JESI
2	8170	CORILA - Consortium for Managing Research Activities in the Venice Lagoon	CORILA
3	8579	Regional Economic Development Agency	RED
4	8583	Municipality Gradiška	Gradiška
5	8585	PUBLIC INSTITUTION NATIONAL PARK „SUTJESKA“	NP Sutjeska
6	8587	Early Childhood Education, Social Policy and Sports Agency of Serres Municipality	O.P.A.K.P. A
7	8595	Municipality Moscenicka Draga	MOSCENICKA DRAGA
8	8598	Vrsar Tourist Board	TZO Vrsar
9	8600	Tourist Organization of Sremska Mitrovica	Sremska Mitrovica
10	8602	Development centre Murska Sobota	RC MS
11	9016	Municipality of Tepelene	TEPELENE

Associated partners overview

Partner No.	Partner ID	Partner name
12	8857	Marche Region

INTERPRETARE IL NOSTRO PAESAGGIO!

Questo percorso di interpretazione dovrà prendere avvio attraverso un insieme di momenti di riflessione condivisa che dovranno portare a declinare in modo attento e consapevole il concetto di “paesaggio”, per poterne sfruttare appieno le potenzialità sulle quali costruire un progetto di sviluppo territoriale

OBJ: COSTRUIRE UNA RETE DI **CENTRI DI INTERPRETZIONE DEL PAESAGGIO** PER POTENZIARE L'ECONOMIA LOCALE, ATTRAVERSO **L'INCREMENTO DELL'OFFERTA TURISTICA**, LA VALORIZZAZIONE del PATRIMONIO STORICO, CULTURALE, AMBIENTALE, ENOGASTRONOMICO e LA CREAZIONE DI NUOVA IMPRENDITORIA LEGATA AL TERRITORIO.



COS'E' UN CIP?



- Il Centro di Interpretazione del Paesaggio nasce con l'intento di valutare e narrare il patrimonio storico e naturale per implementarne il prodotto didattico, l'impatto culturale e turistico in sinergia ed accordo con gli abitanti della comunità locale.
- Si tratta di un "**PROGETTO DI COMUNITÀ**" attraverso il quale è la comunità protagonista nel "pensare e ripensare" se stessa, attraverso le chiavi interpretative storico-artistiche, culturali, dei mestieri, dei percorsi e delle tradizioni, delle tipicità, al fine di ricostruire il proprio passato, capire il presente e progettare il futuro.

FINALITA' e OBIETTIVI del PROGETTO

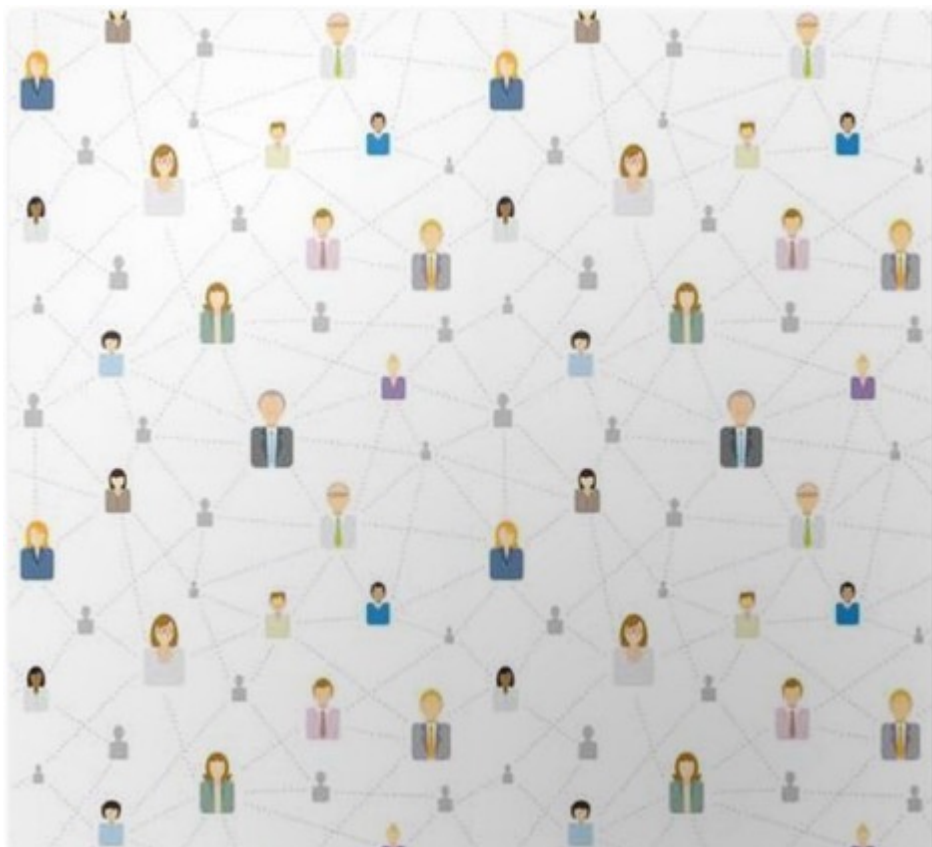
- Definire nuove strategie di riorganizzazione territoriale che promuovano un'offerta culturale e turistica di qualità, supportando allo stesso tempo la conservazione dei paesaggi culturali e naturali.
- Sostenere l'incremento della competitività del sistema economico, incluso quello turistico favorendo la nascita di nuove realtà imprenditoriali, l'innovazione e supportando la (inter)nazionalizzazione delle imprese esistenti.
- Creare una visione moderna del settore del patrimonio naturale e culturale, sensibilizzando e coinvolgendo il nuovo pubblico anche attraverso la digitalizzazione e la realizzazione di reti aperte.

FASE 1 (WPT1) – ANALISI CONOSCITIVA & ANIMAZIONE TERRITORIALE



- Analisi Buone pratiche e ricognizione esistente
- Conferenze tematiche e organizzazione “Giornate del Paesaggio”
- Organizzazione Conferenza Internazionale sul Paesaggio” (Venezia)
- Linee guida per sviluppo partecipato dei CIP

FASE 2 (WPT2) – SVILUPPO DEL MODELLO ADRILINK



- Attivazione di Laboratori del paesaggio
- Definizione delle Mappe del Paesaggio e di itinerari turistici
- *Definizione di 10 PROGETTI di CENTRI di INTERPRETAZIONE del PAESAGGIO*
- Sviluppo di un modello di gestione e di governance dei CIP.

IL PROCESSO PIANIFICAZIONE PARTECIPATA

Progetto ADRILINK

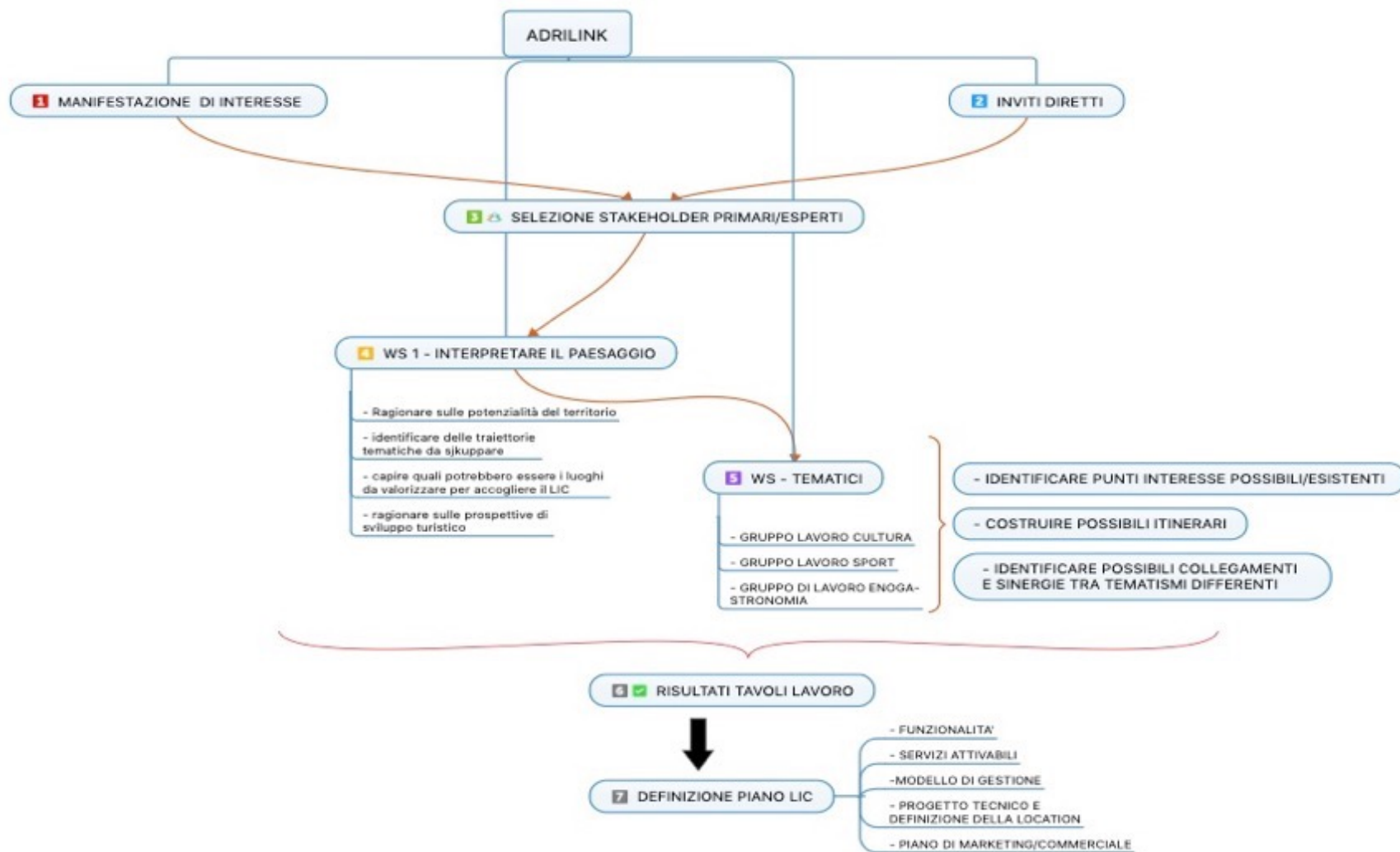
Organizzazione di un ciclo di workshop con selezionati stakeholder per iniziare ad interpretare il Paesaggio legato a Jesi e poter sviluppare i seguenti obiettivi:

OBJ1 – FOCALIZZARE IL TEMA: cos'è il paesaggio? Che prospettive di turismo?

OBJ1 - INDIVIDUARE DEI PUNTI DI INTERESSE E COSTRUIRE DELLE MAPPE DEL PAESAGGIO

OBJ 2 - COSTRUIRE NUOVI ITINERARI O INTERCONNETTERE ITINERARI GIA' ESISTENTI PER PROPORRE UN'OFFERTA TURISTICA INTEGRATA

OBJ 3 - SVILUPPARE UN PROGETTO PER LA COSTRUZIONE DEL LIC – LANDSCAPE INTERPRETATION CENTER



GRECIA

ITINERARIO A

ALBANIA

IT. A.1

IT. A.2

IT. A.3

ITINERARIO B

ITINERARIO C

JESI (IT)

CROAZIA

SLOVENIA

ASSE DI COLLEGAMENTO
CON ALTRI CIP ADRIATICI

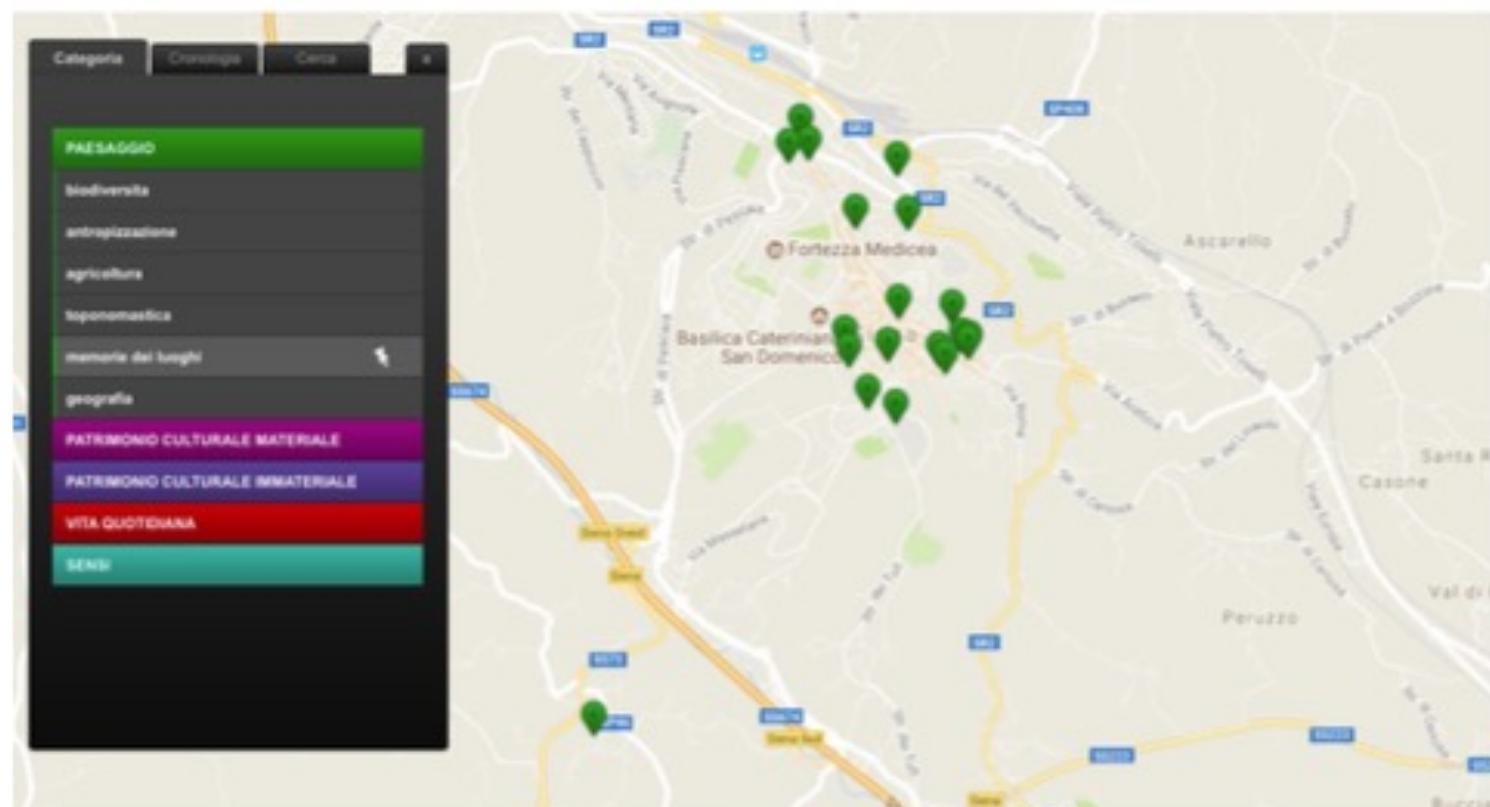


FASE 3 – CREAZIONE PIATTAFORMA TECNOLOGICA



- 1 Piattaforma comune web con profili social attivati
- APP per dispositivi mobili che sfrutta la tecnologia della realtà aumentata
- corner interattivi
- Percorsi virtuali *attraverso pannelistica* didascalica multimediale.

- **1 Piattaforma web comune** che fornisce tutte le informazioni relative ai percorsi tematici ai luoghi e alle peculiarità dei CIP, con parte riservata per comunicazioni interne. Dalla piattaforma sarà possibile attraverso una applicazione GIS navigare le mappe del paesaggio e reperire le informazioni relative ad ogni singolo POI. (vedi esempio sotto).



- Definizione di un'applicazione (*App*) per **dispositivi mobili che sfrutta la tecnologia della realtà aumentata**, supporta gli utenti nella comprensione di oggetti e dei punti di interesse, grazie ad accattivanti modelli interattivi 3D e audio multilingua.
- La realtà aumentata è la rappresentazione di una realtà alterata in cui, alla realtà che percepiamo attraverso i nostri sensi, vengono sovrapposte informazioni sensoriali artificiali o virtuali.
- In questo senso in AR, vengono aggiunti livelli informativi di varia natura a ciò che i nostri sensi percepiscono.



18 Corner interattivi grazie ai quali si accede alle principali info relative al CIP e alle mappe realizzate. Questi corner saranno costituiti da 18 schermi interattivi adesivi Touch Screen (interni) che verranno replicati in tutti i punti (18 CIP).



Schermo

- **Percorsi Virtuali attraverso pannelistica didascalica multimediale.**



- All'interno dei *4 Main CIP* saranno previsti percorsi multimediali con proiezioni ed effetti sonori in ambienti oscurati con stimoli visivi e sonori che comportano la completa immersione dell'utente in ciò che sta guardando (es. per il CIP-CULTURA una proiezione murale (multi-proiettore) racconta le memorie del territorio e le testimonianze dei suoi abitanti).



- **Saranno inoltre realizzati degli short movie in animazione 3D**, grazie alle quali saranno fornite interpretazioni digitali frutto delle informazioni e delle analisi del territorio effettuate all'interno dei laboratori per il paesaggio. La tecnologia 3D permetterà al visitatore una completa immersione sensoriale nelle zone più affascinanti dei quattro percorsi tematici.

NECESSITA' di COSTRUIRE UN BRAND

