

ALLEGATO C: LOCALIZZAZIONE CENTRALINE QUALITA' DELL'ARIA E RELATIVE DOTAZIONI ATTUALI

JESI 1 - ZONA VIA DELL'AGRARIA (via dell'Agraria) – **DA DISMETTERE**

Coordinate Google Maps

43°32'01.1"N 13°13'08.2"E

Dotazioni strumentali

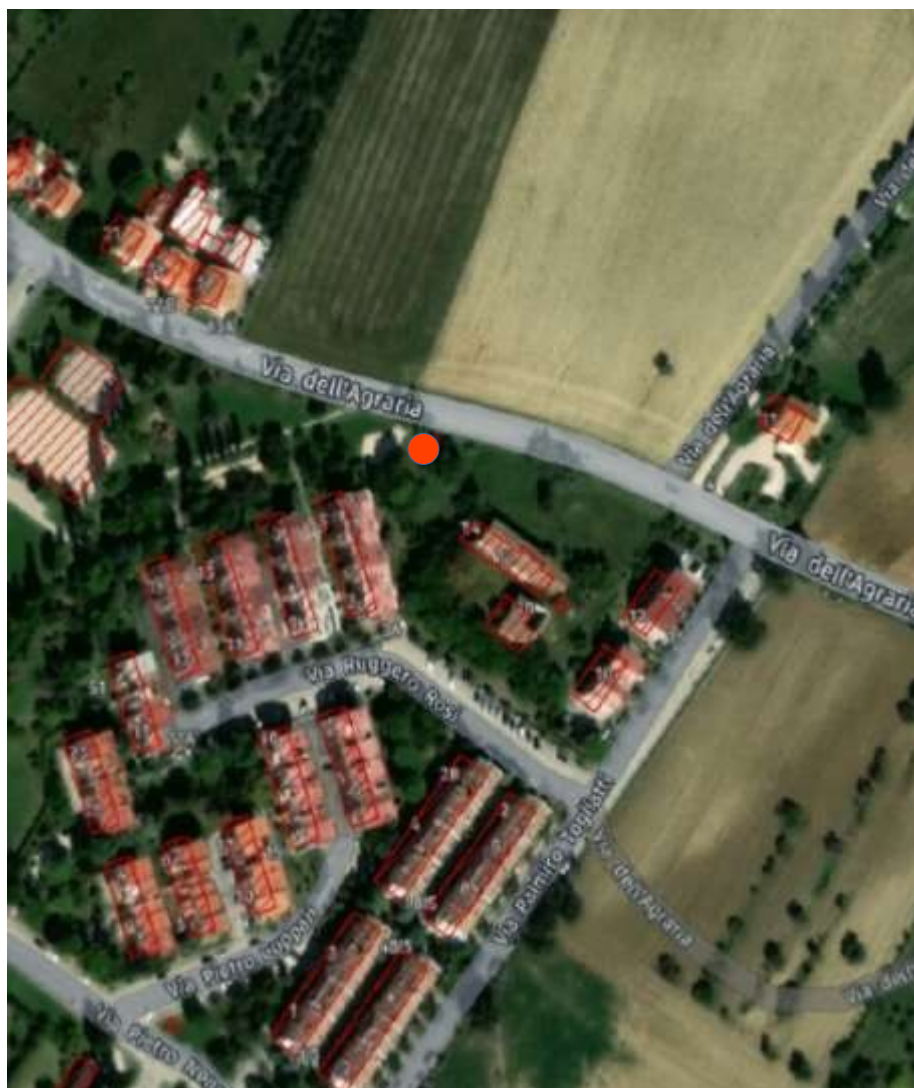
analizzatore CO Environment S.A. CO11M SN 778

analizzatore NO_x Environment S.A. AC31M SN 1295 + pompa KNF PJ09425-026

analizzatore O₃ Environment S.A 41M SN 1114

sensori meteo Lastem:

pressione atmosferica, vento (direzione, velocità orizzontale e assiale), temperatura, umidità, pluviometro, radiazione solare.



JESI 2 - ZONA ZIPA (via Leone XIII) – DA DISMETTERE

Coordinate Google Maps
43°32'19.4"N 13°16'24.6"E

Dotazioni strumentali

analizzatore CO Environment S.A. CO11M SN 753

analizzatore CO Environment S.A. CO12M SN 2245

sensori meteo Lastem: sensori meteo vento (direzione, velocità)



JESI 3 - ZONA COPPETELLA (via Clementina) – DA RICONFIGURARE

Coordinate Google Maps

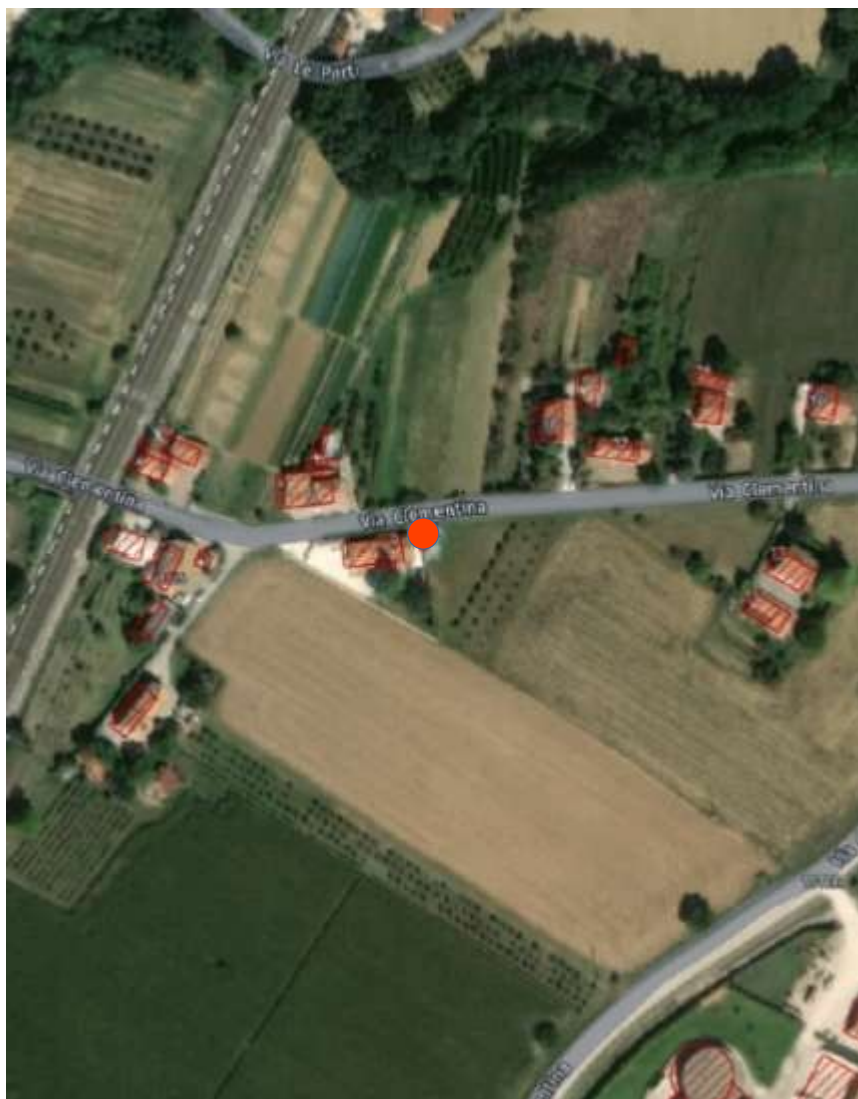
43°34'42.0"N 13°18'23.1"E

Dotazioni strumentali

analizzatore NO_x Environment S.A. AC31M SN 1292 + pompa KNF PJ09425-026

analizzatore NO_x Environment S.A. AC31M SN 1301 + pompa KNF PJ09425-026

analizzatore CO Environment S.A. CO11M SN 748



JESI 4 – ZONA EX SEMINARIO (via E. Azzocchi) – DA RICONFIGURARE

Coordinate Google Maps
43°30'29.1"N 13°13'15.5"E

Dotazioni strumentali
analizzatore NO_x Environment S.A. AC31M SN 1296
analizzatore CO Environment S.A. CO11M SN 751
analizzatore PM10-2.5 FAI SDWAM DC SN

